



Аннотация

Информационный портал для семей, имеющих детей с миграционной историей, проживающих на территории Российской Федерации «Семейный путеводитель»

Информационный портал разработан в рамках исполнения поручения Правительства Российской Федерации от 27 мая 2022 года о реализации комплекса мер по социализации и психологической адаптации несовершеннолетних иностранных граждан, подлежащих обучению по образовательным программам дошкольного, начального общего, основного общего и среднего общего образования, среднего профессионального образования, высшего образования.

Портал разработан Коми республиканским институтом развития образования при поддержке Уполномоченного по правам ребенка Татьяны Анатольевны Козловой, Министерства образования, науки и молодежной политики РК, Управления миграционной службы МВД по РК и Министерства национальной политики РК.

«Семейный путеводитель» направлен на культурную и языковую, психологическую адаптацию, социализацию и интегрирование семей с миграционной историей в российское общество.

Приобщение к духовно-нравственным ценностям Республики Коми, сохранение и укрепление института семьи и детства, психолого-педагогическая помощь семье и несовершеннолетним обучающимся являются содержанием информационного портала.

Портал содержит 6 основных блоков:

1 блок – «Семейное консультирование», где представлена информация по психологическому сопровождению граждан с миграционной историей.

2 блок – «Республика Коми – душа Севера». Содержание этого блока направлено на погружение пользователей портала в историю, литературу, географию Республики Коми и ознакомление с деятельностью национально-культурных автономий.

3 блок – «Знаю и люблю русский язык». Содержание блока предназначено для языковой адаптации граждан с миграционной историей и направлено на изучение сложных вопросов грамматики и синтаксиса русского языка.

4 блок – «Система образования Российской Федерации». Содержание блока знакомит пользователей с основными характеристиками системы образования от дошкольного до среднего профессионального образования.

5 блок – «Актуальная информация» содержит памятку-алгоритм действий иностранного гражданина по прибытию на территорию РФ.

6 блок – «Личный кабинет». Через личный кабинет каждый пользователь может оставить заявку на консультацию по психолого-педагогическому и социально-юридическому направлению.

Ссылка на информационный портал: <https://mentor.krilo.ru/>



Коми республиканский институт развития образования

Государственное образовательное учреждение
дополнительного профессионального образования



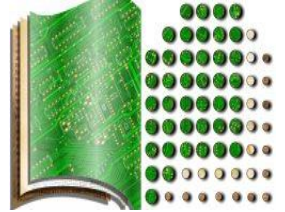
СЕМЕЙНЫЙ ПУТЕВОДИТЕЛЬ

**Информационный портал для семей,
имеющих детей с миграционной историей,
проживающих на территории Российской Федерации**

Информационный портал «Семейный путеводитель»



разработан в рамках исполнения поручений Правительства Российской Федерации от 27 мая 2022 года о реализации комплекса мер по социализации и психологической адаптации несовершеннолетних иностранных граждан, подлежащих обучению по образовательным программам дошкольного, начального общего, основного общего и среднего общего образования, среднего профессионального образования, высшего образования



направлен на культурную и языковую, психологическую адаптацию, социализацию и интегрирование семей с миграционной историей в российском обществе



разработан ГОУДПО «Коми республиканский институт развития образования» при поддержке Уполномоченного по правам ребенка Татьяны Анатольевны Козловой, Министерства образования, науки и молодежной политики РК, Управления миграционной службы МВД по РК и Министерства национальной политики РК



СЕМЕЙНЫЙ ПУТЕВОДИТЕЛЬ

Уважаемые посетители, данный портал создан с целью культурной и языковой, психологической адаптации, социализации и интегрирования семей с миграционной историей в российском обществе.

Приобщение к духовно-нравственным ценностям Республики Коми, сохранение и укрепление института семьи и детства, психолого-педагогическая помощь семье и несовершеннолетним обучающимся являются содержанием информационного ресурса.



Навигация по сайту

Личный кабинет

Личный кабинет
пользователя

Семейное консультирование

Полезные ресурсы
Консультирование
Советы психолога
Юридическая
помощь

Республика Коми- Душа Севера

История
Литература
География
Национально-
культурные
автономии

Знаю и люблю русский язык

Коды русского языка
Как правильно говорить
на русском языке
Проверь свои знания
по русскому языку
Полезные ресурсы
Орфография

Система образования Российской Федерации

Дошкольное образование
Начальное общее
образование
Основное общее
образование
Среднее общее
образование
Среднее
профессиональное
образование

Актуальная информация

Памятка-
алгоритм для
иностранного
гражданина

Семейное консультирование



Республиканский консультационный центр по оказанию психолого-педагогической, методической и консультативной помощи родителям (законным представителям) детей, а также гражданам, желающим принять на воспитание в свои семьи детей, оставшихся без попечения родителей



Заявку на консультацию можно оставить по ссылке:
<https://semyaconsultant.kriro.ru/about/>



Советы психолога



Советы родителям



ДОШКОЛЬНИКИ



ШКОЛЬНИКИ



ПОДРОСТКИ

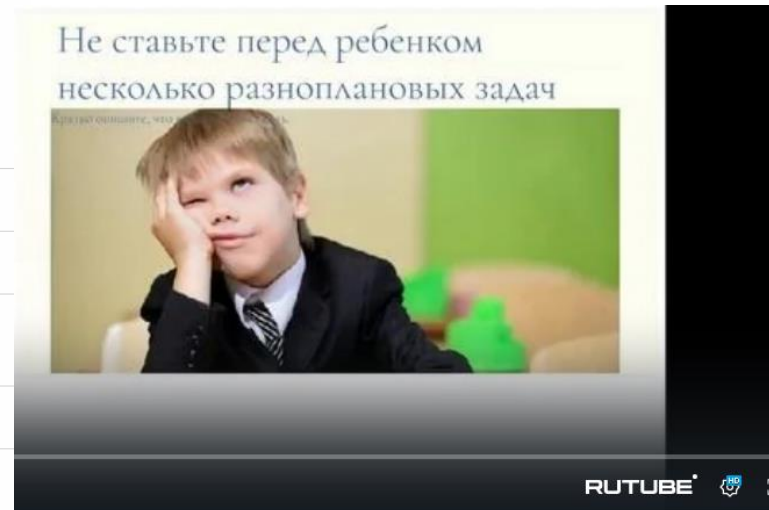
Семейное консультирование



Школьники

Видеоматериалы

- «Домашнее задание: как научить ребенка выполнять его самостоятельно?»
- «Профилактика компьютерной зависимости»
- «Если моего ребенка не принимают сверстники»
- «Игровые зависимости. Причины возникновения и формы проявления компьютерной зависимости»
- «Ребенок не хочет заниматься в школе. Как ему помочь?»
- «Как уберечь детей от опасности в интернете»



Подростки

Видеоматериалы

- «Профориентация детей. Как помочь ребенку правильно выбрать профессиональный путь»
- «Конфликты с ребёнком. Пути их решения»
- «Почему подростки трудные»
- «Подросток: отпустить нельзя держать. Где поставить запяточку?»
- «Основы профилактики конфликтов среди подростков»
- «Профилактика зависимых форм поведения и суицидальных наклонностей у подростков»



Семейное консультирование



Юридическая помощь



МИНИСТЕРСТВО ВНУТРЕННИХ
ДЕЛ ПО РЕСПУБЛИКЕ КОМИ



ПРИЕМНАЯ ГЛАВЫ
РЕСПУБЛИКИ КОМИ



ГКУ РК «ГОСУДАРСТВЕННОЕ
ЮРИДИЧЕСКОЕ БЮРО»



МИНИСТЕРСТВО ТРУДА,
ЗАНЯТОСТИ И СОЦИАЛЬНОЙ
ЗАЩИТЫ РЕСПУБЛИКИ КОМИ



МИНИСТЕРСТВО ЗДРАВООХРАНЕНИЯ
РЕСПУБЛИКИ КОМИ



УПОЛНОМОЧЕННЫЙ ПО ПРАВАМ ЧЕЛОВЕКА В
РЕСПУБЛИКЕ КОМИ



УПОЛНОМОЧЕННЫЙ ПО ПРАВАМ РЕБЁНКА В
РЕСПУБЛИКЕ КОМИ

Семейное консультирование



Получить юридическую консультацию можно через сайт Уполномоченного по правам человека

Об Уполномоченном | Документы | Доклады | Пресс-служба | Интернет - приемная | Доступная среда

Уполномоченный по правам человека

в Республике Коми

- Вопрос-ответ
- Памятки
- Общественные помощники
- Обращения граждан
- Частичная мобилизация

ПОСТУПИЛО ОБРАЩЕНИЙ К УПОЛНОМОЧЕННОМУ С НАЧАЛА ГОДА: 589

ОБРАЩЕНИЙ В РАБОТЕ: 44

РАССМОТРЕНО ОБРАЩЕНИЙ: 545

Уполномоченный по правам ребёнка в Республике Коми

Глава Республики Коми В.В. Уйба | Государственный Совет | Правительство | Органы исполнительной власти

Новости

- 11.11.2022 На родительском собрании в Республике Коми обсудили роль семьи в профилактике суицидального поведения детей и подростков [фото]
- 11.11.2022 Уполномоченный по правам ребёнка в Республике Коми Татьяна Козлова рассказала родителям о необходимости фиксировать изменения поведения ребёнка, о том, на что особенно надо обращать внимание и, куда обращаться за помощью
- 11.11.2022 Рабочая встреча на тему скрининговое дистантное тестирование для выявления нарушения зрения школьников [фото]
- 10.11.2022 В Коми обсудили реализацию Государственной Программы Республики Коми «Развитие образования» [фото]

Оценки населения муниципальной власти и организаций

Обратиться с вопросом и предложением в отношении семейного благополучия, поддержки в вопросах воспитания семьи и детей можно через Уполномоченного по правам ребенка

Республика Коми – душа Севера



Республики
КОМИ

История

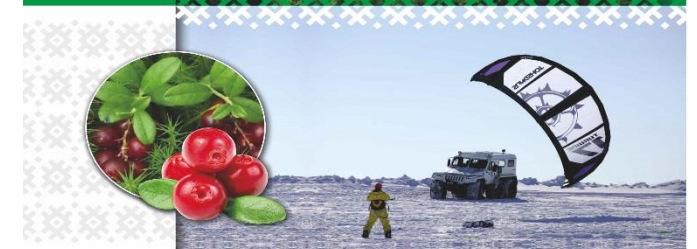
Литература

География

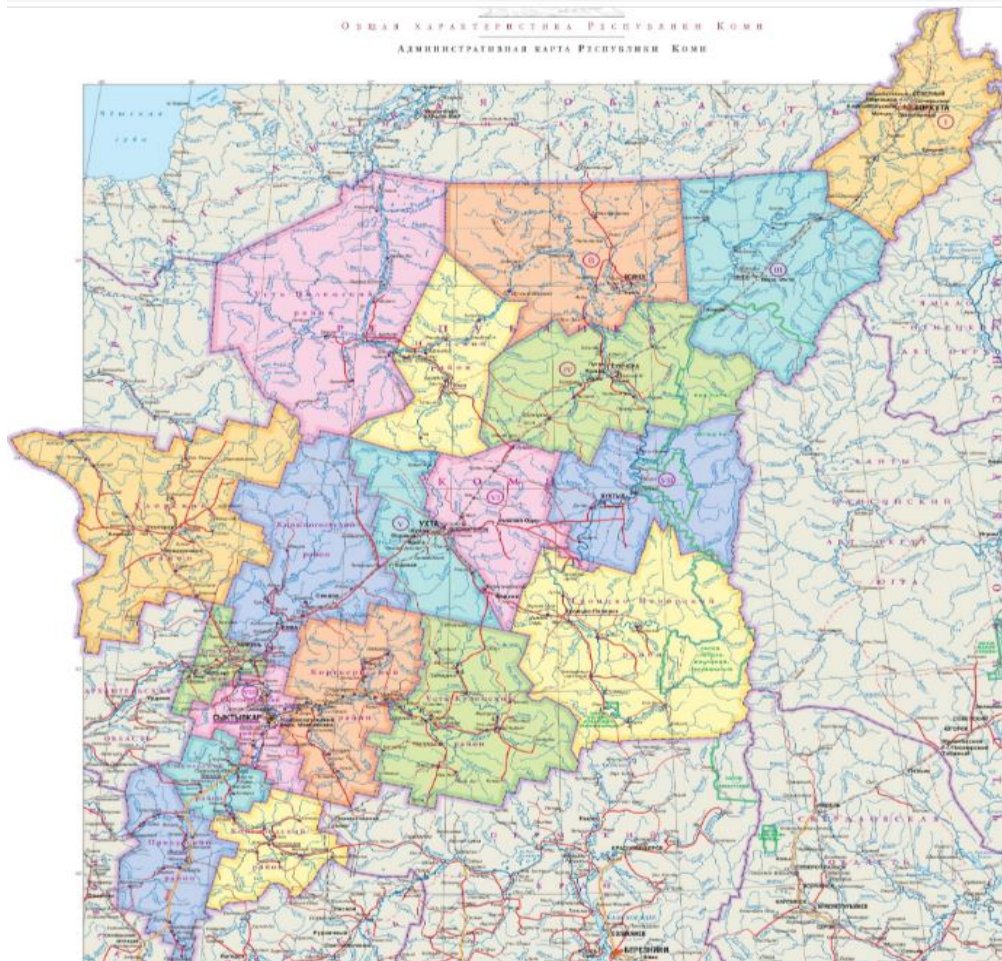
Национальные культурные
автономии Республики Коми



Листая Атлас Республики Коми



Республика Коми – душа Севера



Площадь региона составляет 416 774 км² (чуть меньше Швеции), население – 803 477 жителей.
Наибольшая протяжённость с северо-востока на юго-запад составляет 1275 км,
с востока на запад – 695 км, с севера на юг – 785 км

Республика Коми – душа Севера



Национальные культурные автономии Республики Коми



В этом разделе размещена информация о национальных культурных автономиях Республики Коми.

Национальные культуры народов, проживающих в Республике Коми, развивались и продолжают успешно развиваться, сохраняя свое разнообразие, самобытность и неповторимость, внося свой важный вклад в развитие общероссийской и мировой культуры

В Коми созданы и успешно работают более восьмидесяти национально-культурных автономий и объединений, двадцать шесть центров национальных культур, интенсивно развиваются общественные и религиозные движения и организации



ЗНАЮ и ЛЮБЛЮ РУССКИЙ ЯЗЫК



КОДЫ РУССКОГО ЯЗЫКА

Уроки в онлайн-школе помогают освоить грамматику и наиболее трудные вопросы русского языка

Уроки для 1-4, 5-7, 8-9 классов и погружение в многообразный мир русского слова

Результат – свободное владение русской речью, понимание устного современного языка, комфортная адаптация в русской языковой среде



Сила Добра
Кomi региональный некоммерческий детский благотворительный фонд

ГЛАВНАЯ

О ФОНДЕ

ЕСЛИ НУЖНА ПОМОЩЬ

Главная » Говорим по-русски всей семьёй

ГОВОРИМ ПО-РУССКИ ВСЕЙ СЕМЬЁЙ

Онлайн-школа Говорим по-русски всей семьёй:
<http://fond-siladobra.ru/>

Как правильно говорить на русском языке

В этом разделе Вы найдете интересные сюжеты по грамматике русского языка. Для Вас подготовлены небольшие видеоинструкции по основным разделам русского языка: «Орфоэпия», «Орфография», «Лексика», «Морфология», «Синтаксис». В подборках Вы найдете информацию о наиболее важных особенностях грамматики русского языка, освоите грамматические нормы речи для правильного и красивого произношения



ГРАММАТИКА



ЛЕКСИКА



МОРФОЛОГИЯ



ОРФОЭПИЯ



СИНТАКСИС

ЗНАЮ и ЛЮБЛЮ РУССКИЙ ЯЗЫК



ОРФОГРАФИЯ

В данный раздел включены полезные ресурсы, включающие материал о характерных особенностях орфографии современного русского языка



Тест по русскому языку

пройдите тест и узнайте свой уровень грамотности

Выберите тему и уровень

Тема

Орфография

Пунктуация

Кто вы?

Школьник

Студент

Родитель



Учитель

Класс

9

Как будет проходить тест?

Вам будет предложено 75 заданий (примерно на 8 минут).

Отвечайте, кликая по вариантам ответов или нажимая  

Начать тестирование



Электронный
учебник «УСПЕХ+»
А1

В разделе содержатся ссылки на ресурсы с серией заданий на различные грамматические темы – упражнения, интерактивные задания по русскому языку для иностранных граждан

СИСТЕМА ОБРАЗОВАНИЯ РОССИЙСКОЙ ФЕДЕРАЦИИ



Министр просвещения
С.С. Кравцов:
*«У нас большая страна,
много территорий,
удаленных
от мегаполисов, но тем
не менее вся система
образования
развивается в ключе
равных возможностей и
доступности для
любого ребенка»*

В соответствии с законами Российской Федерации
общее образование включает в себя:
начальное общее образование (от 6 до 10 лет, 1-4 класс);
основное общее образование (от 10 до 15 лет, 5-9 класс);
полное общее образование (от 15 до 17 лет, 10-11 класс)



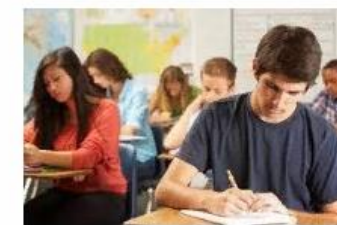
ДОШКОЛЬНОЕ ОБРАЗОВАНИЕ



НАЧАЛЬНОЕ ОБЩЕЕ



ОСНОВНОЕ ОБЩЕЕ



СРЕДНЕЕ ОБЩЕЕ ОБРАЗОВАНИЕ

ОБРАЗОВАНИЕ



СРЕДНЕЕ ПРОФЕССИОНАЛЬНОЕ ОБРАЗОВАНИЕ



Памятка-алгоритм для иностранного гражданина



Управление по вопросам миграции МВД по Республике Коми

Памятка-алгоритм для иностранного гражданина



По общему правилу все иностранные граждане, прибывшие на территорию Российской Федерации, подлежат постановке на учет по месту пребывания. Принимающая сторона в течение 7 рабочих дней со дня прибытия иностранного гражданина в место пребывания предоставляет в подразделение по вопросам миграции либо в МФЦ уведомление о прибытии иностранного гражданина в место пребывания.

Подать (направить) уведомление о прибытии (убытии)
Вы можете следующими способами:

В подразделение по вопросам миграции

Через офис государственных и муниципальных услуг «Мои документы» (МФЦ)

Через отделение «Почты России»

www.11.mvd.rf

www.mvdocuments11.ru

www.pochta.ru



Сканируйте QR-коды с помощью Вашего мобильного телефона и узнайте, где находится ближайшее подразделение по вопросам миграции, офис МФЦ или почтовое отделение

Для постановки на миграционный учет иностранного гражданина (в том числе несовершеннолетнего) принимающая сторона представляет уведомление о прибытии иностранного гражданина в место пребывания в орган миграционного учета непосредственно – лично либо через многофункциональный центр, либо направляет его в установленном порядке почтовым отправлением.

Перечень документов, которые необходимо подать вместе с уведомлением:

- копии всех страниц документа, удостоверяющего личность иностранного гражданина, которые содержат информацию о нем и (или) имеют отметки о пересечении государственной границы РФ либо иного иностранного государства;
- копию миграционной карты иностранного гражданина;
- копию документа, подтверждающего право пользования жилым или иным помещением, предоставляемым для фактического проживания иностранному гражданину.

При этом лицо, подающее уведомление, обязано представить документ, удостоверяющий его личность.

При постановке на миграционный учет граждан государств Армении, Казахстана, Киргизии, Белоруссии и членов их семей принимающая сторона к уведомлению о прибытии помимо вышеуказанных документов прилагает:

- копию трудового или гражданско-правового договора, заключенного трудящимся государством - членом Евразийского экономического союза с работодателем или заказчиком работ (услуг) на территории Российской Федерации;
- копии документов, подтверждающих родственные отношения (для членов семьи трудящегося государства - члена Евразийского экономического союза).

Для Вашего удобства на официальном сайте
МВД по Республике Коми www.11.mvd.rf размещены:

БЛАНКИ УВЕДОМЛЕНИЙ
И ОБРАЗЦЫ ИХ ЗАПОЛНЕНИЯ



ТЕЛЕФОНЫ ДЛЯ ПОЛУЧЕНИЯ
КОНСУЛЬТАЦИЙ



Иностранные граждане, законно находящиеся в Российской Федерации (состоящие на миграционном учете) вправе обратиться (при наличии оснований и целей пребывания в Российской Федерации) в подразделение по вопросам миграции по месту своего пребывания с заявлением:

- о выдаче патента
- о предоставлении временного убежища
- разрешения на временное проживание
- вида на жительство
- гражданства Российской Федерации

В актуальной информации размещена памятка – алгоритм для иностранного гражданина Управления по вопросам миграции МВД по Республике Коми

Алгоритм действий иностранного гражданина по прибытию на территорию Российской Федерации



ЛИЧНЫЙ КАБИНЕТ ПОЛЬЗОВАТЕЛЯ

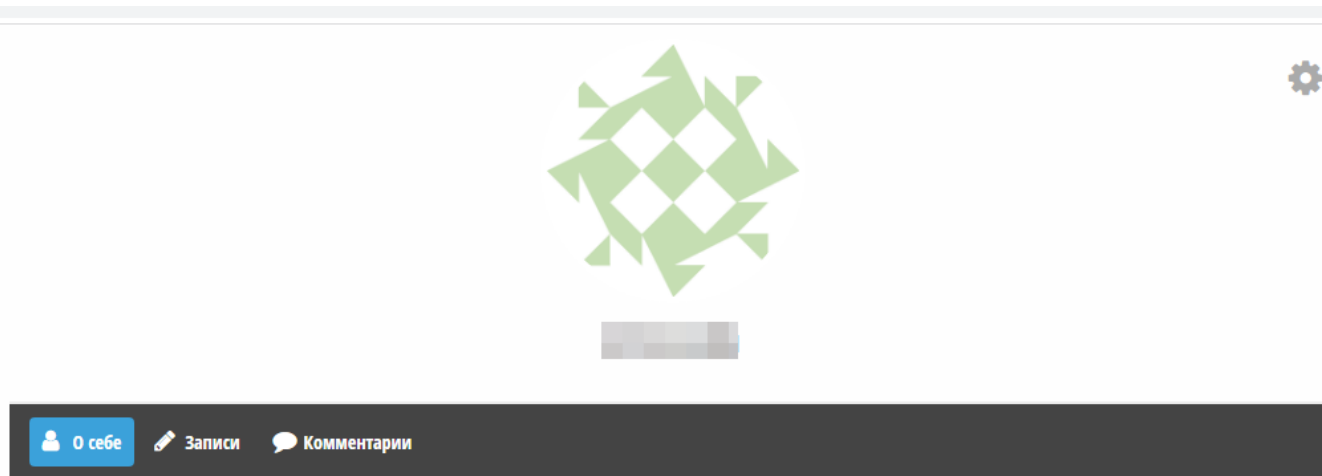


Функции личного кабинета

Можно оставить заявку на консультацию по направлениям психолого-педагогического, социально-юридического консультирования граждан

Направить с личного кабинета на адрес электронной почты получателя запрос, оставить комментарии по тому или иному вопросу

Можно фиксировать заметки, загружать документы



Оформить заявку на консультацию

Выберете какая консультация нужна *

- Психолого-педагогическое направление
- Вопросы по системе образования
- Социально-юридическое направление

Опишите проблему как можно подробнее



Коми республиканский институт развития образования

Государственное образовательное учреждение
дополнительного профессионального образования



Контакты

Китайгородская Галина Владимировна, ректор
Телефон: 8(8212)28-60-11, моб. 89128615000
E-mail: g.v.kitaygorodskaya@kriro.ru

ГОУДПО «Коми республиканский институт развития образования»
167982, Республика Коми, г. Сыктывкар, ул. Орджоникидзе, 23
8 (8212) 28-60-11 (вн. 301)
kriro@minobr.rkomi.ru