

СОГЛАСОВАНО:

Председатель КРОООО «ИВА» -
Инвалиды войны


С.Н. Хабаров
2016 г.

УТВЕРЖДАЮ:

Директор ГПОУ «САТ»

И.В. Юрецкая

2016 г.



ПАСПОРТ ДОСТУПНОСТИ

объекта социальной инфраструктуры (ОСИ)

№ 1

1. Общие сведения об объекте

1.1. Наименование (вид) объекта: **Учебный и общественно-бытовой корпус**

1.2. Адрес объекта г. Сыктывкар, ул. Морозова, 122

1.3. Сведения о размещении объекта:

- отдельно стоящее здание 3 этажей, 4730,9 кв. м

- часть здания _____ этажей (или на _____ этаже), _____ кв. м

1.4. Год постройки здания 1994, последнего капитального ремонта

нет

1.5. Дата предстоящих плановых ремонтных работ: текущего 2016 г., капитального нет

сведения об организации, расположенной на объекте

1.6. Название организации (учреждения) (полное юридическое наименование – согласно Уставу, краткое наименование)

Государственное профессиональное образовательное учреждение «Сыктывкарский автомеханический техникум» (ГПОУ «САТ»)

1.7. Юридический адрес организации (учреждения) 167023, Республика Коми, Сыктывкар, ул. Морозова, 122

1.8. Основание для пользования объектом (оперативное управление, аренда, собственность) оперативное управление

1.9. Форма собственности (государственная, негосударственная) государственная

1.10. Территориальная принадлежность (федеральная, региональная, муниципальная) муниципальная

1.11. Вышестоящая организация (наименование): Министерство образования и молодежной политики Республики Коми

1.12. Адрес вышестоящей организации, другие координаты: 167982, Республика Коми, г. Сыктывкар, ул. Карла-Маркса, д. 210

2. Характеристика деятельности организации на объекте

(по обслуживанию населения)

2.1. Сфера деятельности (здравоохранение, образование, социальная защита, физическая культура и спорт, культура, связь и информация, транспорт, жилой фонд, потребительский рынок и сфера услуг, другое)

образование

2.2. Виды оказываемых услуг образовательные услуги

2.3. Форма оказания услуг: (на объекте, с длительным пребыванием, в т.ч. проживанием, на дому, дистанционно) на объекте

2.4. Категории обслуживаемого населения по возрасту: (дети, взрослые трудоспособного возраста, пожилые; все возрастные категории): все возрастные категории

2.5. Категории обслуживаемых инвалидов: инвалиды, передвигающиеся на коляске, инвалиды с нарушениями опорно-двигательного аппарата; нарушениями зрения, нарушениями слуха, нарушениями умственного развития: нет

2.6. Плановая мощность: посещаемость (количество обслуживаемых в день), вместимость, пропускная способность 720 чел/день

2.7. Участие в исполнении ИПР инвалида, ребенка-инвалида (да, нет): нет

3. Состояние доступности объекта

3.1. Путь следования к объекту пассажирским транспортом

(описать маршрут движения с использованием пассажирского транспорта)

Автобусный маршрут № 5, 174, 19, 46, 15, 17

наличие адаптированного пассажирского транспорта к объекту

нет

3.2. Путь к объекту от ближайшей остановки пассажирского транспорта:

3.2.1. расстояние до объекта от остановки транспорта 300 м

3.2.2. время движения (пешком) 5-10 мин.

3.2.3. наличие выделенного от проезжей части пешеходного пути (да, нет): да

3.2.4. Перекрестки: *нерегулируемые; регулируемые, со звуковой сигнализацией, таймером; нет: один регулируемый*

3.2.5. Информация на пути следования к объекту: *акустическая, тактильная, визуальная; нет: нет*

3.2.6. Перепады высоты на пути: есть, нет: **нет**

Их обустройство для инвалидов на коляске: да, нет: нет

3.3. Организация доступности объекта для инвалидов – форма обслуживания *

№ п/п	Категория инвалидов (вид нарушения)	Вариант организации доступности объекта (формы обслуживания)*
1	Все категории инвалидов и МГН	ВНД
	<i>в том числе инвалиды:</i>	
2	передвигающиеся на креслах-колясках	ВНД
3	с нарушениями опорно-двигательного аппарата	ВНД
4	с нарушениями зрения	ВНД
5	с нарушениями слуха	ВНД
6	с нарушениями умственного развития	ВНД

* Указывается один из вариантов: “А”, “Б”, “ДУ”, “ВНД”.

3.4. Состояние доступности основных структурно-функциональных зон

№ п/п	Основные структурно-функциональные зоны	Состояние доступности, в том числе для основных категорий инвалидов **
1	Территория, прилегающая к зданию (участок)	ВНД
2	Вход (входы) в здание	ВНД
3	Путь (пути) движения внутри здания (в т.ч. пути эвакуации)	ВНД
4	Зона целевого назначения здания (целевого посещения объекта)	ВНД
5	Санитарно-гигиенические помещения	ВНД
6	Система информации и связи (на всех зонах)	ВНД
7	Пути движения к объекту (от остановки транспорта)	ВНД

** Указывается: ДП-В – доступно полностью всем; ДП-И (К, О, С, Г, У) – доступно полностью избирательно (указать категории инвалидов); ДЧ-В – доступно частично всем; ДЧ-И (К, О, С, Г, У) – доступно частично избирательно (указать категории инвалидов); ДУ – доступно условно, ВНД – временно недоступно.

3.5. Итоговое заключение о состоянии доступности ОСИ:

При проведении акта обследования рабочей группы установлено, что объект (Учебный и общественно-бытовой комплекс, расположенный по адресу: Республика Коми, г. Сыктывкар, ул. Морозова, д. 122) временно недоступен всем категориям инвалидов. Для доступности всем категориям инвалидов требуется капитальный ремонт объекта, но при наличии системы подготовки персонала объекта, выравнивания путей прилегающей к объекту, устройства пандуса и размещения целевого обслуживания объекта на первом этаже, объект будет доступен частично всем.

4. Управленческое решение

4.1. Рекомендации по адаптации основных структурных элементов объекта

№ № п/п	Основные структурно-функциональные зоны объекта	Рекомендации по адаптации объекта (вид работы)*
1	Территория, прилегающая к зданию (участок)	Ремонт (капитальный)
2	Вход (входы) в здание	Ремонт (капитальный)
3	Путь (пути) движения внутри здания (в т.ч. пути эвакуации)	Ремонт (капитальный)
4	Зона целевого назначения здания (целевого посещения объекта)	Ремонт (капитальный)
5	Санитарно-гигиенические помещения	Ремонт (капитальный)
6	Система информации на объекте (на всех зонах)	Ремонт (капитальный)
7	Пути движения к объекту (от остановки транспорта)	Ремонт (капитальный)
8	Все зоны и участки	Ремонт (капитальный)

* Указывается один из вариантов (видов работ): не нуждается; ремонт (текущий, капитальный); индивидуальное решение с ТСР; технические решения невозможны – организация альтернативной формы обслуживания.

4.2. Период проведения работ _____

в рамках исполнения: **нет**

(указывается наименование документа: программы, плана)

4.3. Ожидаемый результат (по состоянию доступности) после выполнения работ по адаптации: объект доступен всем

Оценка результата исполнения программы, плана (по состоянию доступности) _____

4.4. Для принятия решения требуется, не требуется (нужное подчеркнуть):
Имеется заключение уполномоченной организации о состоянии доступности объекта: нет

4.5. Информация размещена (обновлена) на Карте доступности субъекта Российской Федерации дата _____

(наименование сайта, портала)

5. Особые отметки

Паспорт сформирован на основании:

1. Анкеты (информации об объекте) от «28» апреля 2016 г.
2. Акта обследования объекта № 1 от «28» апреля 2016 г.
3. Решении Комиссии «О назначении ответственных сотрудников за организацию работы по обеспечению доступности объекта и услуг для инвалидов» от «28» апреля 2016 г.



УТВЕРЖДАЮ:
Директор ГПОУ «САТ»
И.В. Юрецкая
«11» сентября 2016 г.

АНКЕТА
(информация об объекте социальной инфраструктуры)
К ПАСПОРТУ ДОСТУПНОСТИ ОСИ

№ 1

1. Общие сведения об объекте

1.1. Наименование (вид) объекта: Учебный и общественно-бытовой корпус

1.2. Адрес объекта г. Сыктывкар, ул. Морозова, 122

1.3. Сведения о размещении объекта:

- отдельно стоящее здание 3 этажей, 4730,9 кв. м

- часть здания этажей (или на этаже), кв. м

1.4. Год постройки здания 1994, последнего капитального ремонта

нет

1.5. Дата предстоящих плановых ремонтных работ: текущего 2016 г., капитального нет

сведения об организации, расположенной на объекте

1.6. Название организации (учреждения) (полное юридическое наименование – согласно Уставу, краткое наименование)

Государственное профессиональное образовательное учреждение «Сыктывкарский автомеханический техникум» (ГПОУ «САТ»)

1.7. Юридический адрес организации (учреждения) 167023, Республика Коми, Сыктывкар, ул. Морозова, 122

1.8. Основание для пользования объектом (оперативное управление, аренда, собственность) оперативное управление

1.9. Форма собственности (государственная, негосударственная) государственная

1.10. Территориальная принадлежность (федеральная, региональная, муниципальная) муниципальная

1.11. Вышестоящая организация (наименование): Министерство образования и молодежной политики Республики Коми

1.12. Адрес вышестоящей организации, другие координаты: 167982, Республика Коми, г. Сыктывкар, ул. Карла-Маркса, д. 210

2. Характеристика деятельности организации на объекте

2.1. Сфера деятельности (здравоохранение, образование, социальная защита, физическая культура и спорт, культура, связь и информация, транспорт, жилой фонд, потребительский рынок и сфера услуг, другое)

образование

2.2. Виды оказываемых услуг образовательные услуги

2.3. Форма оказания услуг: (на объекте, с длительным пребыванием, в т.ч. проживанием, на дому, дистанционно) на объекте

2.4. Категории обслуживаемого населения по возрасту: (дети, взрослые трудоспособного возраста, пожилые; все возрастные категории): все возрастные категории

2.5. Категории обслуживаемых инвалидов: инвалиды, передвигающиеся на коляске, инвалиды с нарушениями опорно-двигательного аппарата; нарушениями зрения, нарушениями слуха, нарушениями умственного развития: нет

2.6. Плановая мощность: посещаемость (количество обслуживаемых в день), вместимость, пропускная способность 720 чел/день

2.7. Участие в исполнении ИПР инвалида, ребенка-инвалида (да, нет): нет

3. Состояние доступности объекта для инвалидов и других маломобильных групп населения (МГН)

3.1. Путь следования к объекту пассажирским транспортом

(описать маршрут движения с использованием пассажирского транспорта)

Автобусный маршрут № 5, 174, 19, 46, 15, 17

наличие адаптированного пассажирского транспорта к объекту

нет

3.2. Путь к объекту от ближайшей остановки пассажирского транспорта:

3.2.1. расстояние до объекта от остановки транспорта 300 м

3.2.2. время движения (пешком) 5-10 мин.

3.2.3. наличие выделенного от проезжей части пешеходного пути (да, нет): да

3.2.4. Перекрестки: *нерегулируемые; регулируемые, со звуковой сигнализацией, таймером; нет: один регулируемый*

3.2.5. Информация на пути следования к объекту: *акустическая, тактильная, визуальная; нет: нет*

3.2.6. Перепады высоты на пути: *есть, нет: нет*

Их обустройство для инвалидов на коляске: да, нет: нет

3.3. Вариант организации доступности ОСИ (формы обслуживания)* с учетом СП 35-101-2001

№ п/п	Категория инвалидов (вид нарушения)	Вариант организации доступности объекта
1	Все категории инвалидов и МГН	ВНД
	<i>в том числе инвалиды:</i>	
2	передвигающиеся на креслах-колясках	ВНД
3	с нарушениями опорно-двигательного аппарата	ВНД
4	с нарушениями зрения	ВНД
5	с нарушениями слуха	ВНД
6	с нарушениями умственного развития	ВНД

* Указывается один из вариантов: "А", "Б", "ДУ", "ВНД".

4. Управленческое решение (предложения по адаптации основных структурных элементов объекта)

№ п/п	Основные структурно-функциональные зоны объекта	Рекомендации по адаптации объекта (вид работы)*
1	Территория, прилегающая к зданию (участок)	Ремонт (капитальный)
2	Вход (входы) в здание	Ремонт (капитальный)
3	Путь (пути) движения внутри здания (в т.ч. пути эвакуации)	Ремонт (капитальный)
4	Зона целевого назначения здания (целевого посещения объекта)	Ремонт (капитальный)
5	Санитарно-гигиенические помещения	Ремонт (капитальный)
6	Система информации на объекте (на всех зонах)	Ремонт (капитальный)
7	Пути движения к объекту (от остановки транспорта)	Ремонт (капитальный)
8	Все зоны и участки	Ремонт (капитальный)

* Указывается один из вариантов (видов работ): не нуждается; ремонт (текущий, капитальный); индивидуальное решение с ТСР; технические решения невозможны – организация альтернативной формы обслуживания.

Размещение информации на Карте доступности субъекта Российской Федерации согласовано

(подпись, Ф.И.О., должность; координаты для связи уполномоченного представителя объекта)



СОГЛАСОВАНО:

Председатель КРООО «ИВА» - Инвалиды войны

С.Н. Хабаров

« 16 » 2016 г.



УТВЕРЖДАЮ:

Директор ИОУ «САТ»

Юрецкая

2016 г.

АКТ ОБСЛЕДОВАНИЯ
объекта социальной инфраструктуры
К ПАСПОРТУ ДОСТУПНОСТИ ОСИ
№ _____

1. Общие сведения об объекте

- 1.1 . Наименование (вид) объекта: Учебный и общественно-бытовой корпус
- 1.2. Адрес объекта г. Сыктывкар, ул. Морозова, 122
- 1.3. Сведения о размещении объекта:
- отдельно стоящее здание 3 этажей, 4730,9 кв. м
- часть здания _____ этажей (или на _____ этаже), _____ кв. м
- 1.4. Год постройки здания 1994 , последнего капитального ремонта _____
- 1.5. Дата предстоящих плановых ремонтных работ: текущего 2016 г. ,
капитального нет
- сведения об организации, расположенной на объекте:
- 1.6. Название организации (учреждения) (полное юридическое наименование – согласно Уставу, краткое наименование)
Государственное профессиональное образовательное учреждение «Сыктывкарский автомеханический техникум» (ПООУ «САТ»)
- 1.7. Юридический адрес организации (учреждения) 167023, Республика Коми, Сыктывкар, ул. Морозова, 122
- 1.8. Основание для пользования объектом (оперативное управление, аренда, собственность): **оперативное управление**

- 1.9. Форма собственности (государственная, негосударственная) государственная
- 1.10. Территориальная принадлежность (федеральная, региональная, муниципальная) муниципальная
- 1.11. Вышестоящая организация (наименование): **Министерство образования и молодежной политики**

Республики Коми

1.12. Адрес вышестоящей организации, другие координаты: **167982, Республика Коми, г. Сыктывкар, ул. Карла-Маркса, д. 210**

2. Характеристика деятельности организации на объекте

2.1. Сфера деятельности (здравоохранение, образование, социальная защита, физическая культура и спорт, культура, связь и информация, транспорт, жилой фонд, потребительский рынок и сфера услуг, другое) **образование**

2.2. Виды оказываемых услуг : **образовательные услуги**

2.3. Форма оказания услуг: (на объекте, с длительным пребыванием, в т.ч. проживанием, на дому, дистанционно) на объекте

2.4. Категории обслуживаемого населения по возрасту: (дети, взрослые трудоспособного возраста, пожилые; все возрастные категории): **все возрастные категории**

2.5. Категории обслуживаемых инвалидов: инвалиды, передвигающиеся на коляске, инвалиды с нарушениями опорно-двигательного аппарата; нарушениями зрения, нарушениями слуха, нарушениями умственного развития: **нет**

2.6. Плановая мощность: посещаемость (количество обслуживаемых в день), вместимость, пропускная способность **720 чел/день**

2.7. Участие в исполнении ИПР инвалида, ребенка-инвалида (да, нет): **нет**

3. Состояние доступности объекта для инвалидов и других маломобильных групп населения (МГН)

3.1. Путь следования к объекту пассажирским транспортом
(описать маршрут движения с использованием пассажирского транспорта)

Автобусный маршрут № 5, 174, 19, 46, 15, 17

наличие адаптированного пассажирского транспорта к объекту

нет

3.2. Путь к объекту от ближайшей остановки пассажирского транспорта:

3.2.1. расстояние до объекта от остановки транспорта **300** м

3.2.2. время движения (пешком) **5-10** мин.

3.2.3. наличие выделенного от проезжей части пешеходного пути (да, нет): **да**

3.2.4. Перекрестки: *нерегулируемые; регулируемые, со звуковой сигнализацией, таймером; нет: один регулируемый*

3.2.5. Информация на пути следования к объекту: *акустическая, тактильная, визуальная; нет: нет*

3.2.6. Перепады высоты на пути: *есть, нет: нет*

Их обустройство для инвалидов на коляске: *да, нет: нет*

3.3. Организация доступности объекта для инвалидов – форма обслуживания

№ п/п	Категория инвалидов (вид нарушения)	Вариант организации доступности объекта (формы обслуживания)*
1.	Все категории инвалидов и МГН	ВНД
<i>в том числе инвалиды:</i>		
2	передвигающиеся на креслах-колясках	ВНД
3	с нарушениями опорно-двигательного аппарата	ВНД
4	с нарушениями зрения	ВНД
5	с нарушениями слуха	ВНД
6	с нарушениями умственного развития	ВНД

* - указывается один из вариантов: «А», «Б», «ДУ», «ВНД»

3.4. Состояние доступности основных структурно-функциональных зон

№ п/п	Основные структурно- функциональные зоны	Состояние доступности, в том числе для основных категорий инвалидов**	Приложение	
			№ на плане	№ фото
1	Территория, прилегающая к зданию (участок)	ВНД-В	-	1-5
2	Вход (входы) в здание	ВНД-В	-	4, 6, 7
3	Путь (пути) движения внутри здания (в т.ч. пути эвакуации)	ВНД-В	2, 4, 53	8-13
4	Зона целевого назначения здания (целевого посещения объекта) – кабинетная форма обслуживания	ВНД-В	1-52	14-21
5	Санитарно-гигиенические помещения	ВНД-В	3, 5, 24, 27	22-31
6	Система информации и связи (на всех зонах)	ВНД-В	-	-

** Указывается: ДП-В - доступно полностью всем; ДП-И (к, о, с, г, у) – доступно полностью избирательно (указать категории инвалидов); ДЧ-В - доступно частично всем; ДЧ-И (к, о, с, г, у) – доступно частично избирательно (указать категории инвалидов); ДУ-В - доступно условно всем, ДУ-И (к, о, с, г, у) – доступно условно избирательно (указать категории инвалидов); ВНД-В – временно недоступно всем, ВНД-И (к, о, с, г, у) – временно недоступно избирательно (указать категории инвалидов)

3.5. ИТОГОВОЕ ЗАКЛЮЧЕНИЕ о состоянии доступности ОСИ:

При проведении акта обследования рабочей группы установлено, что объект (Учебный и общественно-бытовой комплекс, расположенный по адресу: Республика Коми, г. Сыктывкар, ул. Морозова, д. 122) временно недоступен всем категориям инвалидов. Для доступности всем категориям инвалидов требуется капитальный ремонт объекта, но при наличии системы подготовки персонала объекта, выравнивания путей прилегающей к объекту, устройства пандуса и размещения целевого обслуживания объекта на первом этаже, объект будет доступен частично всем.

4. Управленческое решение

4.1. Рекомендации по адаптации основных структурных элементов объекта:

№ п/п	Основные структурно-функциональные зоны объекта	Рекомендации по адаптации объекта (вид работы)*
1	Территория, прилегающая к зданию (участок)	Ремонт (капитальный)
2	Вход (входы) в здание	Ремонт (капитальный)
3	Путь (пути) движения внутри здания (в т.ч. пути эвакуации)	Ремонт (капитальный)
4	Зона целевого назначения здания (целевого посещения объекта)	Ремонт (капитальный)
5	Санитарно-гигиенические помещения	Ремонт (капитальный)
6	Система информации на объекте (на всех зонах)	Ремонт (капитальный)
7	Пути движения к объекту (от остановки транспорта)	Ремонт (капитальный)
8.	Все зоны и участки	Ремонт (капитальный)

* - указывается один из вариантов (видов работ): не нуждается; ремонт (текущий, капитальный); индивидуальное решение с ТСР; технические решения невозможны – организация альтернативной формы обслуживания

4.2. Период проведения работ: _____

в рамках исполнения: отсутствует

(указывается наименование документа: программы, плана)

4.3 Ожидаемый результат (по состоянию доступности) после выполнения работ по адаптации: доступно всем категориям инвалидов

4.4. Для принятия решения требуется, не требуется (*нужное подчеркнуть*)

4.4.1. согласование на Комиссии: требуется

(наименование Комиссии по координации деятельности в сфере обеспечения доступной среды жизнедеятельности для инвалидов и других МГН)

4.4.2. согласование работ с надзорными органами (в сфере проектирования и строительства, архитектуры, охраны памятников, другое - указать): *требуется*

4.4.3. техническая экспертиза; разработка проектно-сметной документации: требуется

4.4.4. согласование с вышестоящей организацией (собственником объекта): требуется

4.4.5. согласование с общественными организациями инвалидов: требуется

4.4.6. другое: нет

Имеется заключение уполномоченной организации о состоянии доступности объекта (*наименование документа и выдавшей его организации, дата*), прилагается: нет

4.5. Информация может быть размещена (обновлена) на Карте доступности субъекта Российской Федерации _____

(наименование сайта, портала)

5. Особые отметки

ПРИЛОЖЕНИЯ:

Результаты обследования:

1. Территории, прилегающей к объекту на 3 л.
2. Входа (входов) в здание на 3 л.
3. Путей движения внутри здания на 3 л.
4. Зоны целевого назначения объекта на 3 л.
5. Санитарно-гигиенических помещений на 2 л.
6. Системы информации (и связи) на объекте на 2 л.

Результаты фотофиксации на объекте на 13 л.

Позажные планы, паспорт БТ: на 3 л.

Другое (в том числе дополнительная информация о путях движения к объекту) нет

Руководитель рабочей группы: Заместитель директора ГПОУ «САТ»

Члены рабочей группы: Инженер ГПОУ «САТ»

Специалист ГО ГПОУ «САТ»

Директор муниципального

бюджетного учреждения

«Архитектурно-планировочное

бюро»

Главный специалист-эксперт

Министерства образования и

молодежной политики Республики

Коми

Глушук Р.В.

Горюнова И.А.

Мильков П.Н.

Фроленко Ю.А.

Афанасьева М.А.

В том числе:

Представитель общественной

организации инвалидов

Представитель организации,

расположенной на объекте

Заместитель директора ГПОУ «САТ»

Хабаров С.Н.

Глушук Р.В.



Управленческое решение согласовано « » г. (протокол №1) Комиссией «О назначении ответственных сотрудников за организацию работы по обеспечению доступности объекта и услуг для инвалидов»

I Результаты обследования:

1. Территории, прилегающей к зданию (участка)

Учебный и общественно-бытовой комплекс, расположенный по адресу: Республика Коми, г. Сыктывкар, ул. Морозова, д. 122.

№ п/п	Наименование функционально-планировочного элемента	Наличие элемента			Выявленные нарушения и замечания		Работы по адаптации объектов		Виды работ
		есть/нет	№ на плане	№ фото	Содержание	Значимо для инвалидов (категория)	Содержание		
1.1	Ближайшие к объекту остановки общественног о транспорта	есть			<p>Содержание</p> <p>- пешеходный переход от остановки «Учебная» не соответствует Госту, имеются ямы и выбоины</p> <p>Значимо для инвалидов (категория К,О,С, Г)</p>	<p>Содержание</p> <p>В адрес АМО ГО «Сыктывкар» Госавтоинспекцией направлено представление по обустройству пешеходных переходов в районе дома №115 по улице Морозова, кроме того направлено представление о рассмотрении вопроса по установке средств принудительного снижения скорости (искусственных неровностей)</p>	Капитальный ремонт		
					<p>Содержание</p> <p>- отсутствует линия безопасности на расстоянии 420 мм от края бордюра</p> <p>Значимо для инвалидов (категория К,О,С, Г)</p>	Направить письмо АМО ГО «Сыктывкар»	Текущий ремонт		
					<p>Содержание</p> <p>- отсутствует информация об ОСИ;</p> <p>- установлена калитка не по стороне нахождения тротуара</p> <p>Значимо для инвалидов (категория Все)</p>	Установка на остановках схемы движения к объекту	Текущий ремонт		
1.1	Вход (входы) на территорию	есть		1		<p>Содержание</p> <p>- установка информации об ОСИ;</p> <p>- перенос калитки на левую от ворот сторону забора.</p>	Текущий ремонт		

1.2	Путь (пути) движения на территории	есть	2, 3	<ul style="list-style-type: none"> - неровная поверхность на путях движения - отсутствие контрастной и тактильной полосы на путях; - имеется пересечение пешеходных путей ТС; - отсутствие зоны отдыха на путях движения к ОСИ 	<ul style="list-style-type: none"> - выравнивание и замена покрытия пешеходных путей; - нанесение контрастной и тактильной информации на пути движения к входу здания; - обустроить по обсьим сторонам перехода через проезжую часть бордюрные пандусы; - установка элементов заблаговременного предупреждения водителей; - установка скамеек 	все К,О,С К,О	Капитальный ремонт
1.3	Лестница (наружная)	есть	4	<ul style="list-style-type: none"> Высота подступенка 0,16 м. Краевые ступеньки лестницы не выделены цветом или фактурой. Отсутствуют предупредительные тактильные полосы за 0,8 – 0,9 м шириной 0,3 – 0,5 м Отсутствует дополнительный поручень при ширине лестниц 4,0 м и более 	<ul style="list-style-type: none"> Устройство подступенка от 0,12 – 0,15 м. Ступеньки выделить цветом или фактурой Устройство предупредительные тактильные полосы за 0,8 – 0,9 м шириной 0,3 – 0,5 м Установка дополнительного разделительного поручня 	О,С С О,С	Капитальный ремонт
1.4	Пандус (наружный)	нет	4	- отсутствие пандуса	- установка пандуса	К,С	Капитальный ремонт
1.5	Автостоянка и парковка	есть	5	- отсутствует парковочное место для МГН	- выделение одного парковочного места для МГН не более чем за 100 м. до объекта, доступного для микроавтобуса;	К,О,С, Г	Капитальный ремонт
	ОБЩИЕ требования к зоне				- установка знака, обозначающего парковку для МГН	Все	Капитальный и текущий ремонт

II Заключение по зоне:

Наименование структурно-функциональной зоны	Состояние доступности* (к пункту 3.4 Акта обследования ОСИ)	Приложение		Рекомендации по адаптации (вид работы)** к пункту 4.1 Акта обследования ОСИ
		№ на плане	№ фото	
Территория, прилегающая к зданию	ВНД		1, 2, 3, 4, 5	Капитальный и текущий ремонт

* указывается: ДП-В - доступно полностью всем; ДП-И (К, О, С, Г, У) – доступно полностью избирательно (указать категории инвалидов); ДЧ-В - доступно частично всем; ДЧ-И (К, О, С, Г, У) – доступно частично избирательно (указать категории инвалидов); ДУ - доступно условно, ВНД - недоступно

**указывается один из вариантов: не нуждается; ремонт (текущий, капитальный); индивидуальное решение с ТСР; технические решения невозможны – организация альтернативной формы обслуживания

Приложение 2
к Акту обследования ОСИ к паспорту доступности ОСИ
№ 1 от «18» сентября 2016 года

I Результаты обследования:

2. Вход в здание № 1

Учебный и общественно-бытовой комплекс, расположенный по адресу: Республика Коми, г. Сыктывкар, ул. Морозова, д. 122.

№ п/п	Наименование функционально-планировочного элемента	Наличие элемента		Выявленные нарушения и замечания	Работы по адаптации объектов		Виды работ
		есть/нет	№ на плане		Значимо для инвалида (категория)	Содержание	
2.1	Лестница (наружная)	есть	4	Высота подступенка 0,16 м.	О,С	Устройство подступенка от 0,12 – 0,15 м.	Капитальный ремонт
				Краевые ступеньки лестницы не выделены цветом или фактурой.	С	Ступеньки выделить цветом или фактурой	
2.2	Пандус (наружный)	нет	4	Отсутствуют предупредительные тактильные полосы за 0,8 – 0,9 м шириной 0,3 – 0,5 м	С	Устройство предупредительные тактильные полосы за 0,8 – 0,9 м шириной 0,3 – 0,5 м	Капитальный ремонт
				Отсутствует дополнительный поручень при ширине лестниц 4,0 м и более	О,С	Установка дополнительного разделительного поручня	
2.3	Входная площадка (перед дверью)	есть	6	- отсутствие пандуса	К,С	- установка пандуса	Капитальный ремонт
2.4	Дверь (входная)	есть	6	- отсутствие антискользящего покрытия	К,О,С,Г	- установка антискользящего покрытия	Текущий ремонт
				имеется порог более 0,014 м;	К	- привести в соответствие или приобрести переносной пандус	
				Усилие для распашных дверей с доводчиком более 19,5Нм	К,О	Привести в соответствие	Текущий и капитальный ремонт

									устройство яркой контрастной маркировки на прозрачных полотнах дверей не менее высотой 0,1 м, шириной не менее 0,2 м, высота от поверхности пути на уровне не ниже 1,2 м, не выше 1,5 м	С				
									Привести в соответствие	К,О				
									устройство на нижней части стеклянных дверных полотен на высоте не менее 0,3 м. от уровня поля защитной противоударной полосой	К				
									установить информацию об ОСИ со стороны дверной ручки с дублированием рельефными знаками	Все				
2.5	Тамбур	есть	7						Все					
	ОБЩИЕ требования к зоне								Все					Капитальный и текущий ремонт

II Заключение по зоне:

Наименование структурно-функциональной зоны	Состояние доступности* (к пункту 3.4 Акта обследования ОСИ)	Приложение		Рекомендации по адаптации (вид работы)**
		№ на плане	№ фото	
Вход в здание № 1 (главный).	ВНД		4, 6, 7	к пункту 4.1 Акта обследования ОСИ Капитальный и текущий ремонт

* указывается: ДП-В - доступно полностью всем; ДП-И (К, О, С, Г, У) - доступно полностью избирательно (указать категории инвалидов); ДЧ-В - доступно частично всем; ДЧ-И (К, О, С, Г, У) - доступно частично избирательно (указать категории инвалидов); ДУ - доступно условно, ВНД - недоступно

** указывается один из вариантов: не нуждается; ремонт (текущий, капитальный); индивидуальное решение с ТСР; технические решения невозможны - организация альтернативной формы обслуживания

I Результаты обследования:

3. Пути (путей) движения внутри здания (в т.ч. путей эвакуации)

Учебный и общественно-бытовой комплекс, расположенный по адресу: Республика Коми, г. Сыктывкар, ул. Морозова, д. 122.

№ п/п	Наименование функционально-планировочного элемента	Наличие элемента		Выявленные нарушения и замечания		Работы по адаптации объектов		Виды работ	
		№ на плане	№ фото	Содержание	Значимо для инвалида (категория)	Содержание			
3.1	Коридор (вестибюль, зона ожидания, галерея, балкон)	есть	2	8, 9	Отсутствует доступная для МГН, в том числе инвалидов колясочником информации о схеме движения инвалидов по зданию с указанием доступных мест общего пользования и обслуживания МГН. Доступный маршрут движения МГН не обозначен знаками	К,С,О,Г	организовать размещение комплексной системы информации от входа на пути движения внутри здания к зонам целевого назначения и санитарно-гигиеническим помещениям; Обозначить знаками	Текущий ремонт	
3.2	Лестница (внутри здания)	есть	4, 53	10, 11	Отсутствует зона отдыха и ожидания для инвалида на кресле-коляске или пользующегося костылями (тростью), а также его сопровождающего через 25 – 30 м, и не менее одной на каждом доступном этаже. Отсутствуют предупреждающие указатели, контрастно окрашенная поверхность на участках пола перед дверными проемами и входами на лестницы, перед поворотом путей движения на расстоянии 0,6 м. Зоны «возможной опасности» с учетом проекции движения дверного полотна должны быть обозначены.	К,О	Организовать не менее одной зоны отдыха на каждом доступном этаже	Привести в соответствие со СНиП	Текущий и капитальный ремонт, технические решения невозможны

				Отсутствует поручень со стороны стены на расстоянии между поручнем и стеной должно быть не менее 0,045 м для гладких поверхностей и не менее 0,06 м для шероховатых поверхностей ширина марша лестницы менее 1,35 м. (1,1 м.)	О,С	Устройство поручней со стороны стен	
			отсутствие закругления ребра ступени	О,С	технические решения невозможны – организация альтернативной формы обслуживания; Целевую зону обслуживания перенести на 1-й этаж		
			отсутствие бортиков на боковых краях ступеней, не примыкающих к стенам	О,С	Ребро ступени должно иметь закругление радиусом не более 0,05 м		
			Отсутствует на верхней или боковой, внешней по отношению к маршу, поверхности поручней перил должны предусматриваться рельефные обозначения этажей, а также предупредительные полосы об окончании перил.	С	Устройство бортиков на боковых краях ступеней высотой не менее 0,02 м.	Привести в соответствие со СНИП	
			Поручень перил с внутренней стороны лестницы должен быть непрерывным по всей ее высоте.	О,С	Привести в соответствие со СНИП		
3.3	Пандус (внутри здания)	нет		технические решения невозможны – организация альтернативной формы обслуживания	К	Зону обслуживания инвалидов-колясочников перенести на первый этаж	ТСР
3.4	Лифт пассажирский (или подъемник)	нет		технические решения невозможны – организация альтернативной формы обслуживания	К	Зону обслуживания инвалидов-колясочников перенести на первый этаж	ТСР
3.5	Дверь	есть	11, 12, 13	- имеется порог более 0,014 м;	К	Убрать порог или приобрести переносной пандус	Текущий ремонт
3.6	Пути эвакуации (в т.ч. зоны безопасности)	нет		Зона безопасности проектом здания не предусмотрена	К,С,О,Г		ТСР
	ОБЩИЕ требования к зоне				К,С,О,Г		Капитальный и текущий ремонт

II Заключение по зоне:

Наименование структурно-функциональной зоны	Состояние доступности (к пункту 3.4 Акта обследования ОСИ)	Приложение		Рекомендации по адаптации (вид работы) к пункту 4.1 Акта обследования ОСИ
		№ на плане	№ фото	
Пути движения внутри здания	ВНД	2, 4, 53	8, 9, 10, 11, 12, 13	Текущий и капитальный ремонт, ТСР, организационные мероприятия

* указывается: ДП-В - доступно полностью всем; ДП-И (К, О, С, Г, У) - доступно полностью избирательно (указать категории инвалидов); ДЧ-В - доступно частично всем; ДЧ-И (К, О, С, Г, У) - доступно частично избирательно (указать категории инвалидов); ДУ - доступно условно, ВНД - недоступно

** указывается один из вариантов: не нуждается; ремонт (текущий, капитальный); индивидуальный; ремонт (текущий, капитальный); индивидуальные решения с ТСР; технические решения

невозможны – организация альтернативной формы обслуживания

I Результаты обследования:

4. Зоны целевого назначения здания (целевого посещения объекта)

Учебный и общественно-бытовой комплекс, расположенный по адресу: Республика Коми, г. Сыктывкар, ул. Морозова, д. 122.

№ п/п	Наименование функционально-планировочного элемента	Наличие элемента		Выявленные нарушения и замечания		Значимо для инвалида (категория)	Работы по адаптации объектов	Виды работ
		есть/нет	№ на плане	№ фото	Содержание			
4.1	Кабинетная форма обслуживания	есть	1-52	14, 15	<ul style="list-style-type: none"> - имеется порог более 0,014 м; - отсутствуют тактильные предупреждающие указатели или окрашенные поверхности перед дверными проемами; - отсутствие контрастной окраски дверей со стеной; - отсутствует дублирование инф.обозначений; - ненармотивное размещение визуальной информации о помещениях 	<ul style="list-style-type: none"> - организовать ситуационную помощь; - приобрести переносный пандус; - нанести контрастную и рельефную поверхность за 0,6 м перед дверью; - произвести окраску дверей контрастную со стеной; - разместить информацию о помещениях на стене со стороны дверной ручки с дублированием рельефным шрифтом 	<p>Орг., ТСР, текущий ремонт</p>	
4.2	Зальная форма обслуживания	есть	17, 21, 33	16, 17, 18	<ul style="list-style-type: none"> - имеется порог более 0,014 м; - отсутствуют тактильные предупреждающие указатели или окрашенные поверхности перед дверными проемами; - отсутствие контрастной окраски дверей со стеной; - отсутствует дублирование инф.обозначений; - ненармотивное размещение визуальной информации о помещениях 	<ul style="list-style-type: none"> - организовать ситуационную помощь; - приобрести переносный пандус; - нанести контрастную и рельефную поверхность за 0,6 м перед дверью; - произвести окраску дверей контрастную со стеной; - разместить информацию о помещениях на стене со стороны дверной ручки с дублированием рельефным шрифтом; 	<p>Орг., ТСР, текущий ремонт</p>	

				<p>помещении</p>	<p>- в актовом зале предусмотреть 5-7 мест для инвалидов-колясочников; - в читальном зале библиотеки оборудовать 5% читальных мест с учетом доступа учащихся-инвалидов и отделено – для учащихся с недостатками зрения - организовать обслуживание МГН официантами; - приобрести переносный пандус; - нанести контрастную и рельефную поверхность за 0,6 м перед дверью; - произвести окраску дверей контрастную со стеной; - разместить информацию о помещениях на стене со стороны дверной ручки с дублированием рельефным шрифтом; - предусмотреть в обеденном зале не менее 4 % мест, но не менее одного для лиц, передвигающихся на креслах-колясках и с недостатками зрения, с площадью каждого места не менее 3 м².</p>	<p>Орг., ТСР, текущий ремонт</p>
4.3	Прилавочная форма обслуживания	Есть	19, 20, 21	<p>- имеется порог более 0,014 м; - отсутствуют тактильные предупреждающие указатели или окрашенные поверхности перед дверными проемами; - отсутствие контрастной окраски дверей со стеной; - отсутствует дублирование инф.обозначений; - ненармативное размещение визуальной информации о помещении</p>	<p>Все</p>	<p>Орг., ТСР, текущий ремонт</p>
4.4	Форма обслуживания с перемещением по маршруту	нет				
4.5	Кабина индивидуального обслуживания	нет				
	ОБЩИЕ требования к зоне				<p>Все</p>	<p>Орг., ТСР, текущий ремонт</p>

III Заключение по зоне:

Наименование структурно-функциональной зоны	Состояние доступности (к пункту 3.4 Акта обследования ОСИ)	Приложение		Рекомендации по адаптации (вид работы) к пункту 4.1 Акта обследования ОСИ
		№ на плане	№ фото	
Кабинетная форма	ВНД	1-52	14-21	Орг., ТСР, текущий ремонт

* указывается: ДП-В - доступно полностью всем; ДП-И (К, О, С, Г, У) – доступно полностью избирательно (указать категории инвалидов); ДЧ-В - доступно частично всем; ДЧ-И (К, О, С, Г, У) – доступно частично избирательно (указать категории инвалидов); ДУ - доступно условно, ВНД - недоступно

** указывается один из вариантов: не нуждается; ремонт (текущий, капитальный); индивидуальное решение с ТСР; технические решения невозможны – организация альтернативной формы обслуживания

I Результаты обследования:
5. Санитарно-гигиенических помещений

Учебный и общественно-бытовой комплекс, расположенный по адресу: Республика Коми, г. Сыктывкар, ул. Морозова, д. 122.

№ п/п	Наименование функционального элемента	Наличие элемента		№ фото	Выявленные нарушения и замечания		Значимо для инвалида (категория)	Содержание	Виды работ
		есть	нет		Содержание	Значимо для инвалида (категория)			
5.1	Туалетная комната	Есть	5	22, 23, 24, 25, 26, 27	<ul style="list-style-type: none"> - Ширина дверного проема 78 см; - габариты кабины менее 180 на 165 см.; Отсутствует зона для кресла-коляски рядом с унитазом; - отсутствие мест крепления костылей, тростей; - отсутствуют поручни у унитаза и раковины; - отсутствует контрастная и тактильная направляющая к унитазу; - отсутствует кнопка вызова персонала; - смеситель «барашкового» типа 	Все	<ul style="list-style-type: none"> - установка поручней у раковины и унитаза; - расширение дверного проема; - устройство креплений для костылей и тростей; - нанесение контрастной и тактильной разметки пути движения к раковине и унитазу; - установка кнопки вызова персонала; - замена смесителя на «флажкового» типа. 	Капитальный и текущий ремонт	

5.2	Душевая/ ванная комната	Есть	24, 27	28,29	- отсутствие информации на дверях - отсутствие не менее одной доступной душевой кабины для инвалидов-колясочника; - отсутствие душевых кабин оппорно-двигательного аппарата для инвалидов с нарушением зрения; - отсутствие системы тревожной сигнализации	К, О, С	- установка не менее одной доступной душевой кабины для инвалидов-колясочника; - установка душевых кабин для инвалидов с нарушением опорно-двигательного аппарата и с нарушением зрения; - установка кнопки вызова персонала. - разместить информацию о помещениях на стене со стороны дверной ручки с дублированием рельефным шрифтом;	Капитальный и текущий ремонт
5.3	Бытовая комната (гардеробная)	есть	3	30,31	Не соответствует СНиП	все	Привести в соответствии	Капитальный и текущий ремонт
	ОБЩИЕ требования к зоне					все		Капитальный и текущий ремонт

II Заключение по зоне:

Наименование структурно-функциональной зоны	Состояние доступности (к пункту 3.4 Акта обследования ОСИ)	Приложение		Рекомендации по адаптации (вид работы) к пункту 4.1 Акта обследования ОСИ
		№ на плане	№ фото	
Санитарно-гигиенические помещения	ВНД	3, 5, 24, 27	22-31	Капитальный и текущий ремонт

* указывается: ДП-В - доступно полностью всем; ДП-И (К, О, С, Г, У) – доступно полностью избирательно (указать категории инвалидов); ДЧ-В - доступно частично всем; ДЧ-И (К, О, С, Г, У) – доступно частично избирательно (указать категории инвалидов); ДУ - доступно условно, ВНД - недоступно

**указывается один из вариантов: не нуждается; ремонт (текущий, капитальный); индивидуальное решение с ТСР; технические решения невозможны – организация альтернативной формы обслуживания

I Результаты обследования:

6. Системы информации (и связи) на объекте

Учебный и общественно-бытовой комплекс, расположенный по адресу: Республика Коми, г. Сыктывкар, ул. Морозова, д. 122.

№ п/п	Наименование функционально-планировочного элемента	Наличие элемента		Выявленные нарушения и замечания		Работы по адаптации объектов		
		есть/нет	№ на плане	№ фото	Содержание	Значимо для инвалида (категория)	Содержание	Виды работ
6.1	Визуальные средства	нет			<p>Содержание</p> <p>- Отсутствуют знаки и символы</p> <p>Отсутствует на объекте оборудование, позволяющее получить справочную информацию об условиях обслуживания инвалидам по слуху, зрению</p> <p>- отсутствует кнопка вызова помощи в зоне ожидания помощи для МГН, доступной для инвалидов</p>	К,О,С,Г	Привести в соответствие со СНИП	Капитальный и текущий ремонт
6.2	Акустические средства	есть			<p>Отсутствует система оповещения о пожаре - световая, синхронно со звуковой сигнализацией</p>	все	Привести в соответствие со СНИП	Капитальный и текущий ремонт
6.3	Тактильные средства	нет			<p>Отсутствует тактильная информация на пути движения к объекту и на путях движения внутри объекта</p> <p>- Отсутствие системы средств информации и сигнализации об опасности должны быть комплексными для всех категорий инвалидов (визуальными, звуковыми и тактильными)</p>	С	Привести в соответствие со СНИП	Капитальный и текущий ремонт
	ОБЩИЕ требования к зоне					все	Привести в соответствие со СНИП	Капитальный и текущий ремонт

III Заключение по зоне:

Наименование структурно-функциональной зоны	Состояние доступности (к пункту 3.4 Акта обследования ОСИ)	Приложение		Рекомендации по адаптации (вид работы)
		№ на плане	№ фото	
Система информации (и связи) на объекте	ВНД	-	-	к пункту 4.1 Акта обследования ОСИ Капитальный и текущий ремонт

..... * указывается: ДП-В - доступно полностью всем; ДП-И (К, О, С, Г, У) - доступно полностью избирательно (указать категории инвалидов); ДЧ-В - доступно частично всем; ДЧ-И (К, О, С, Г, У) - доступно частично избирательно (указать категории инвалидов); ДУ - доступно условно, ВНД - недоступно

*указывается один из вариантов: не нуждается; ремонт (текущий, капитальный); индивидуальное решение с ТСП; технические решения невозможны - организация альтернативной формы обслуживания

Результаты фото-фиксации на объекте

Фото №1

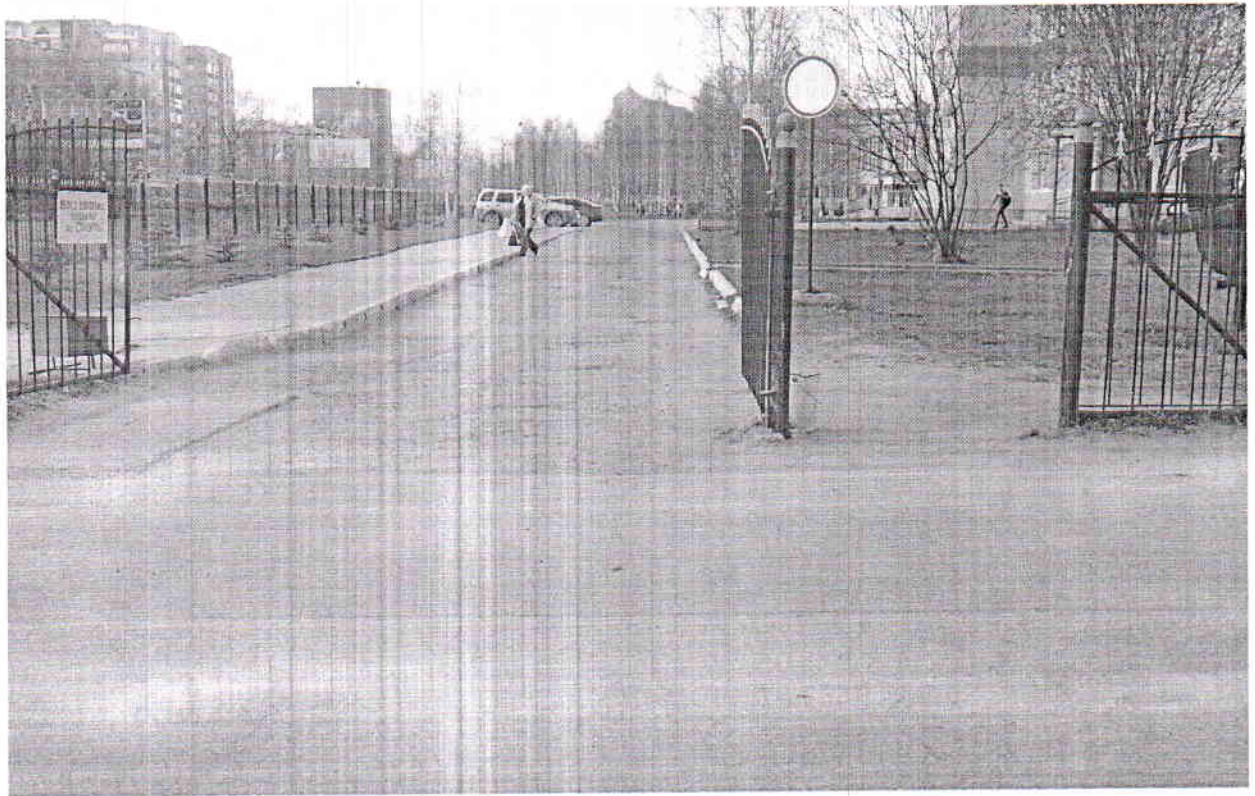
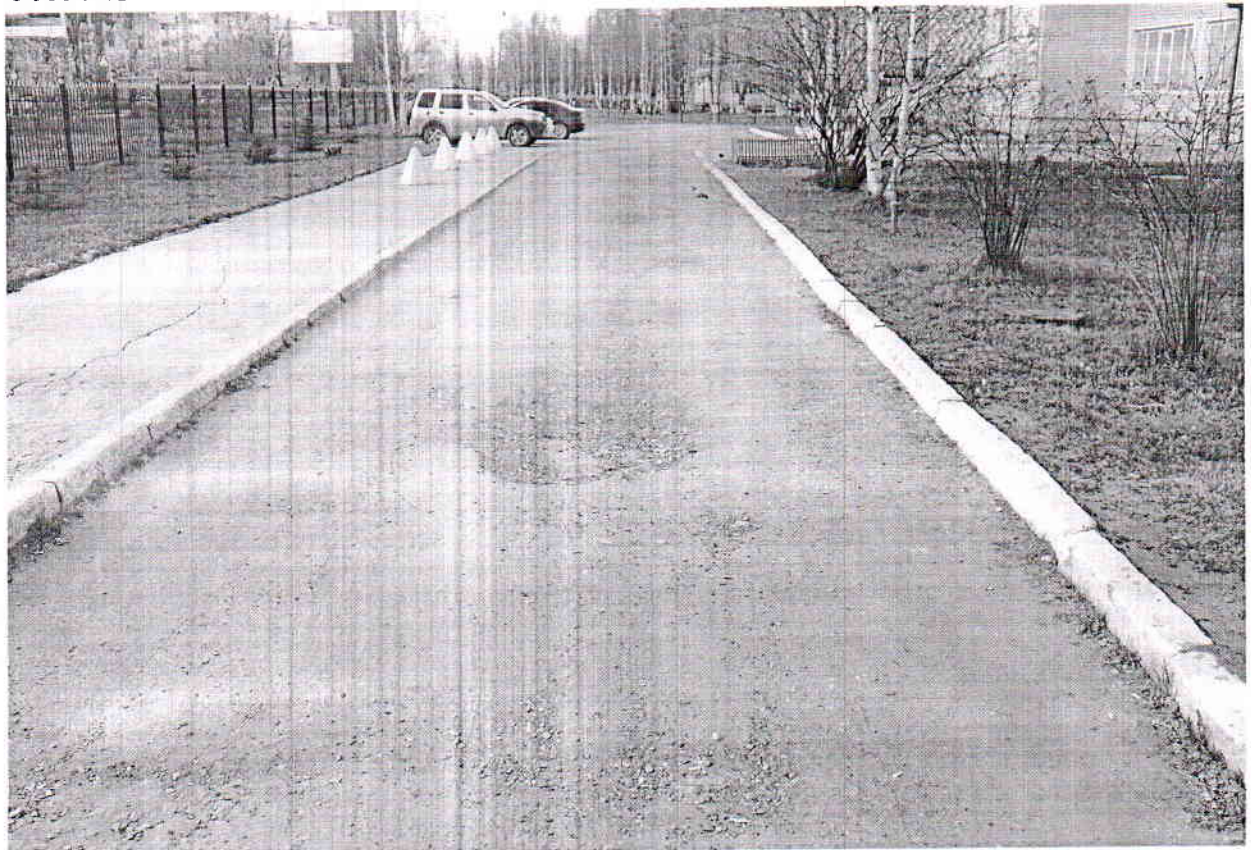
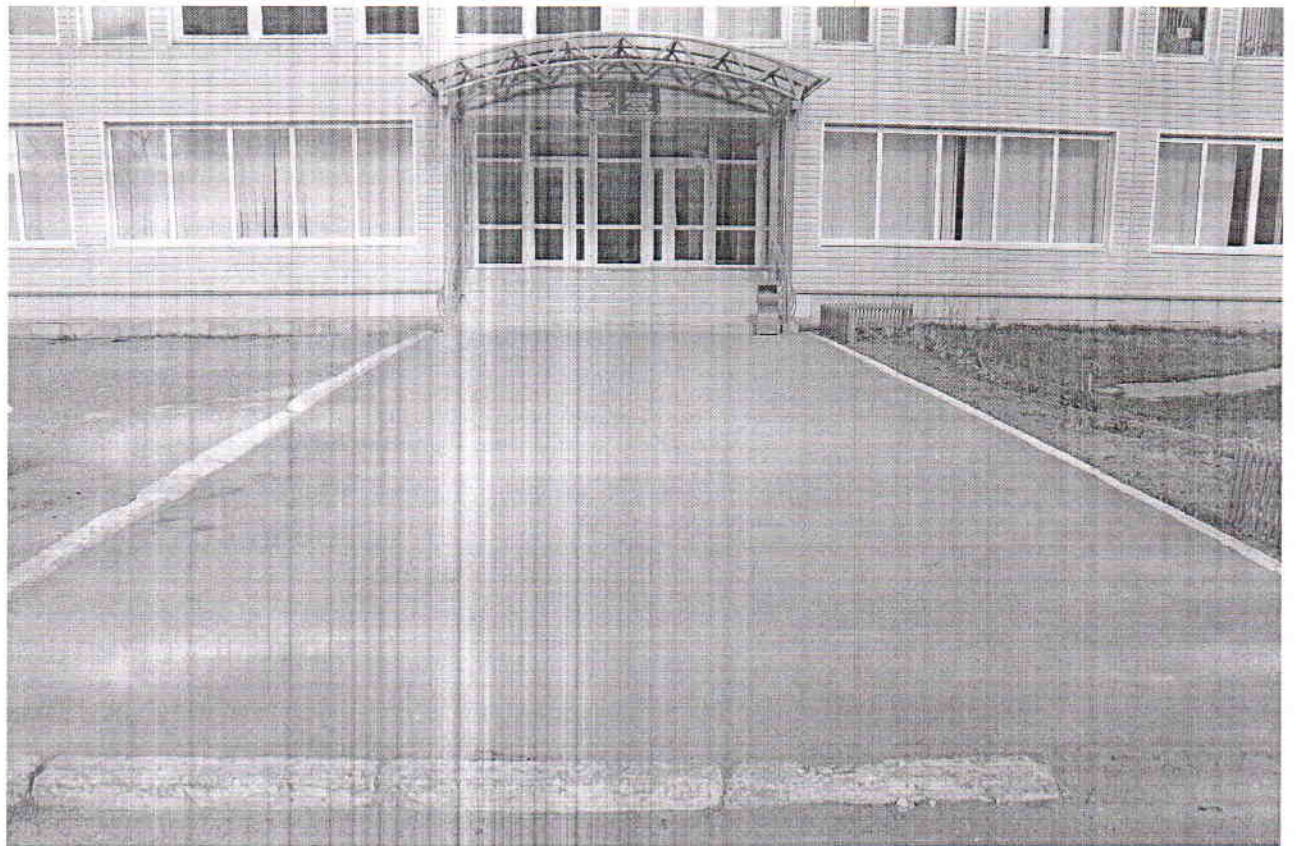


Фото №2



Φοτο Νο3



Φοτο Νο4

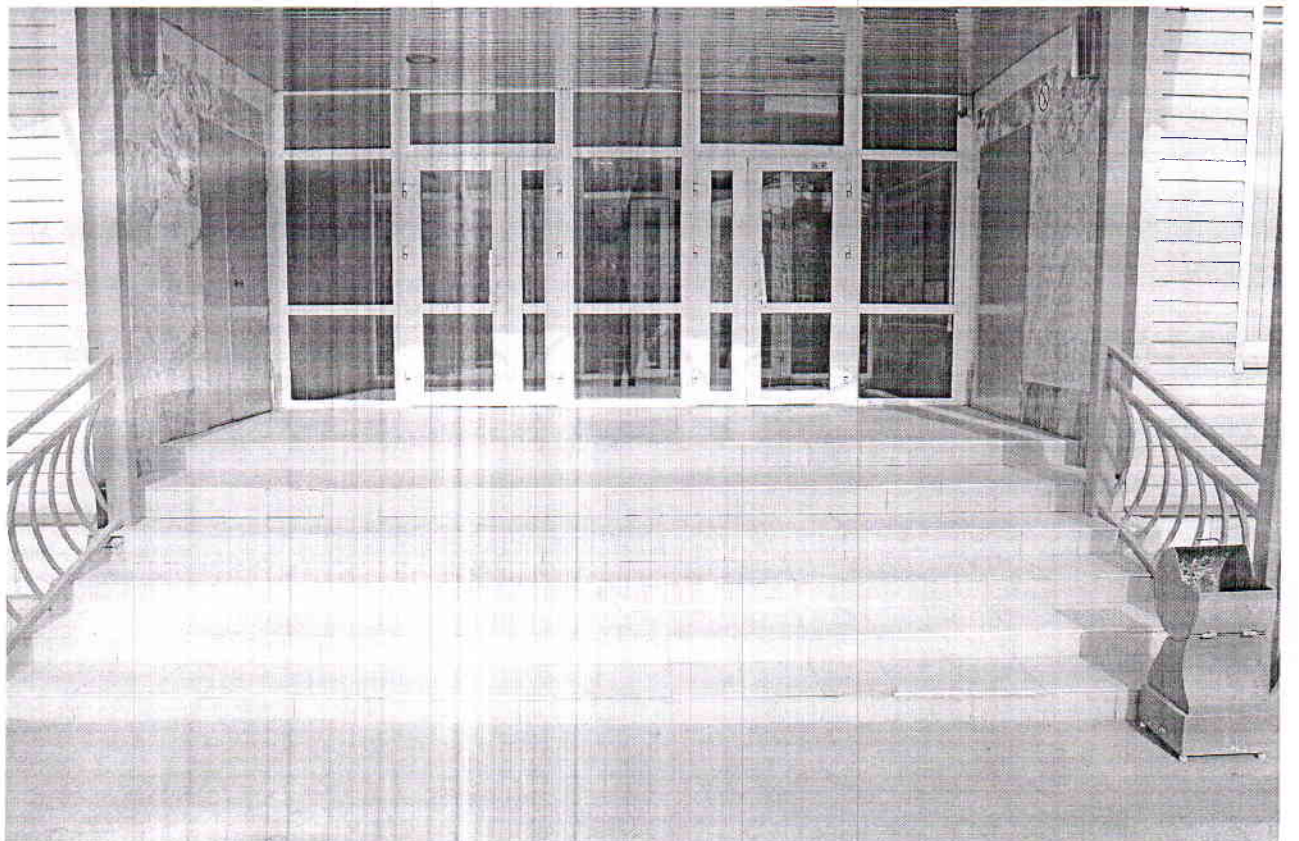


Фото №5



Фото №6

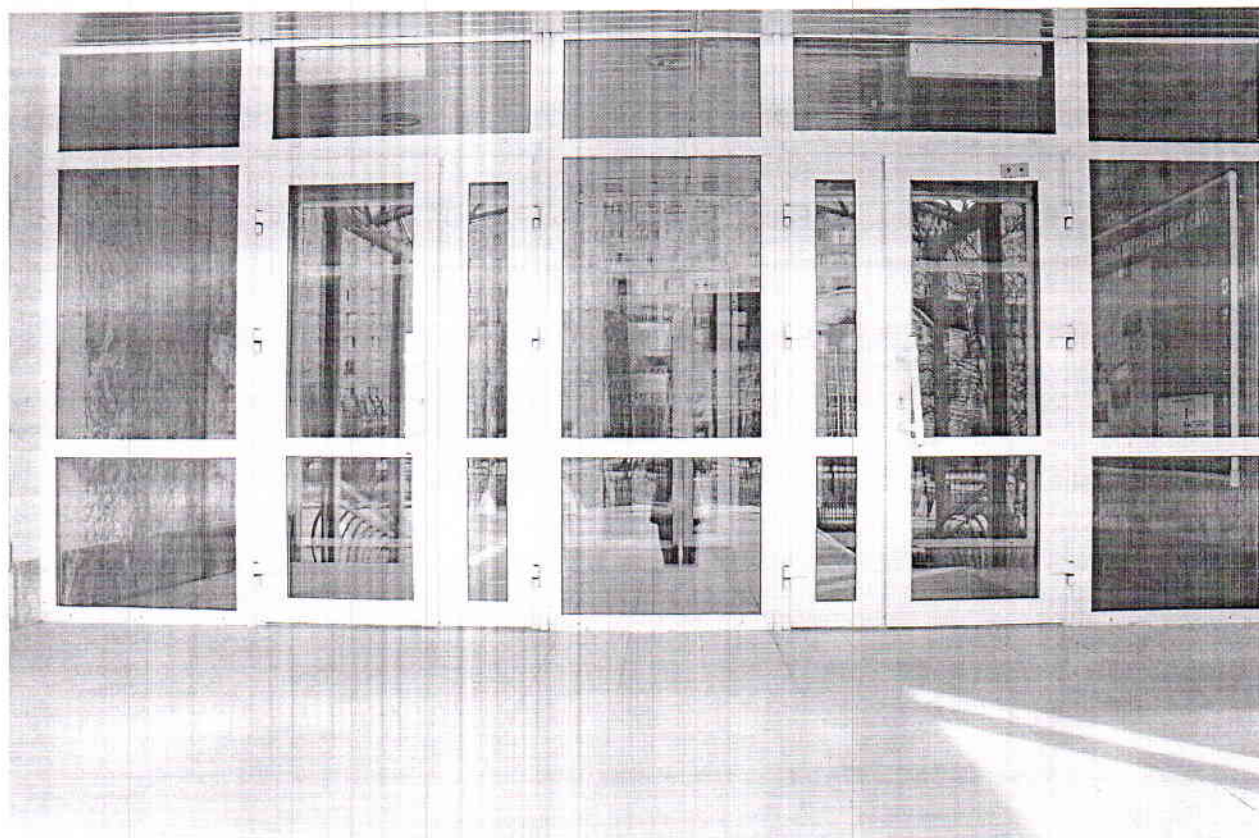


Фото №7

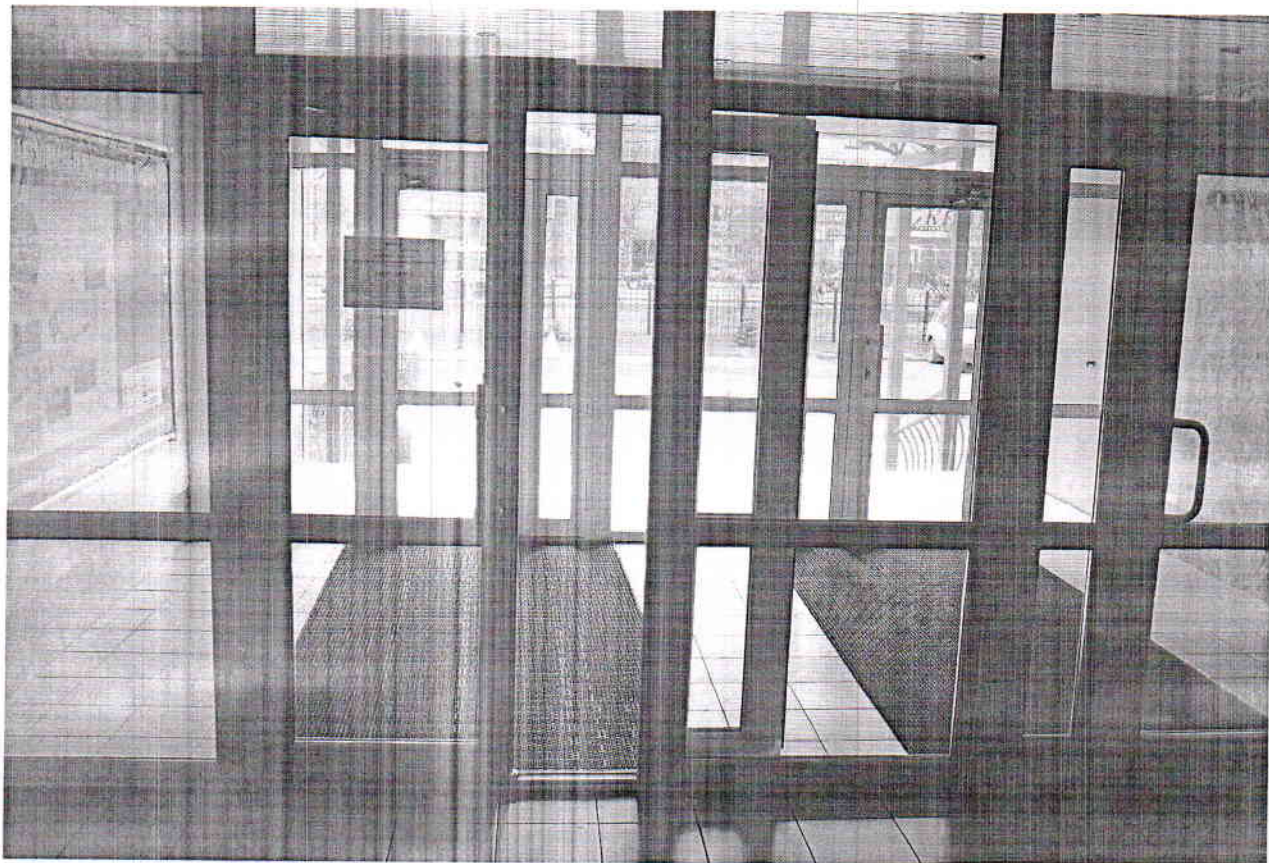


Фото №8

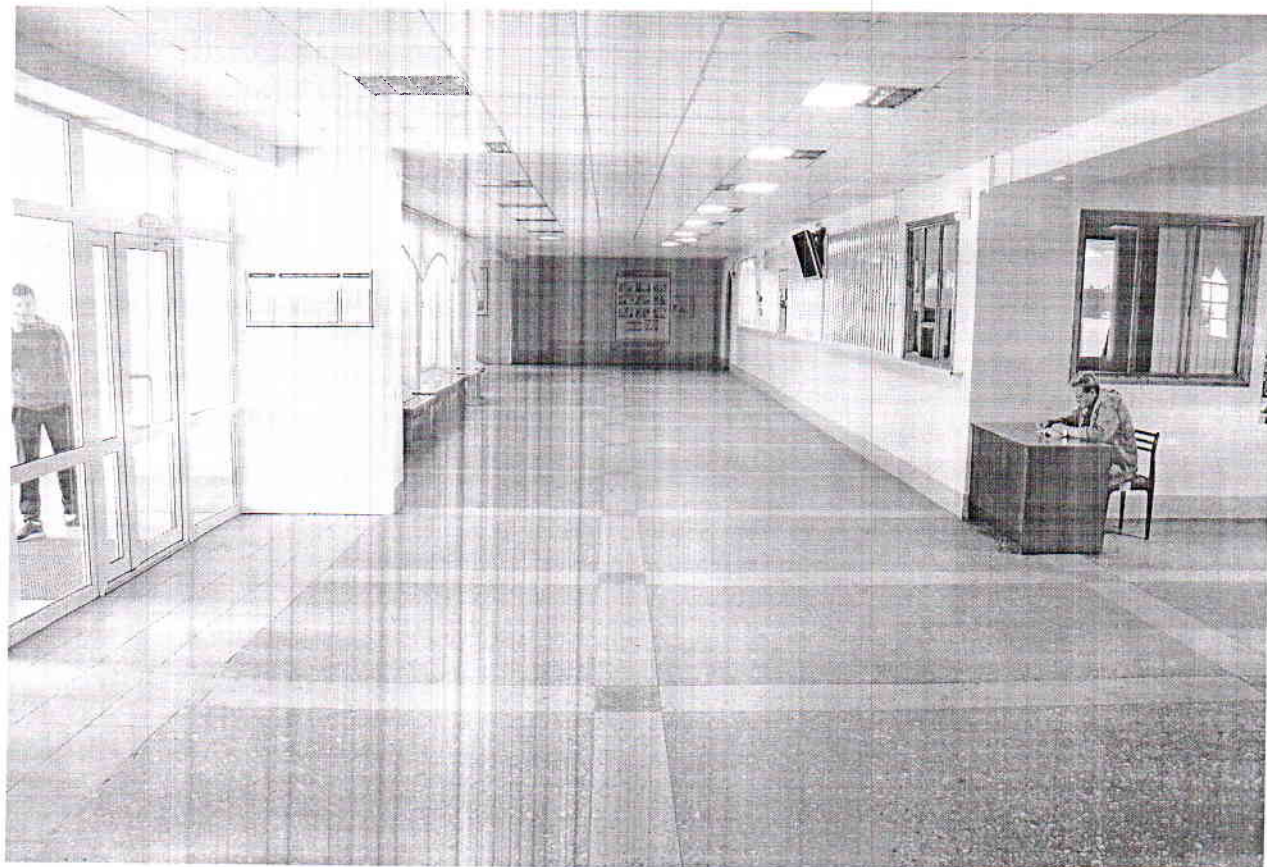


Фото №9

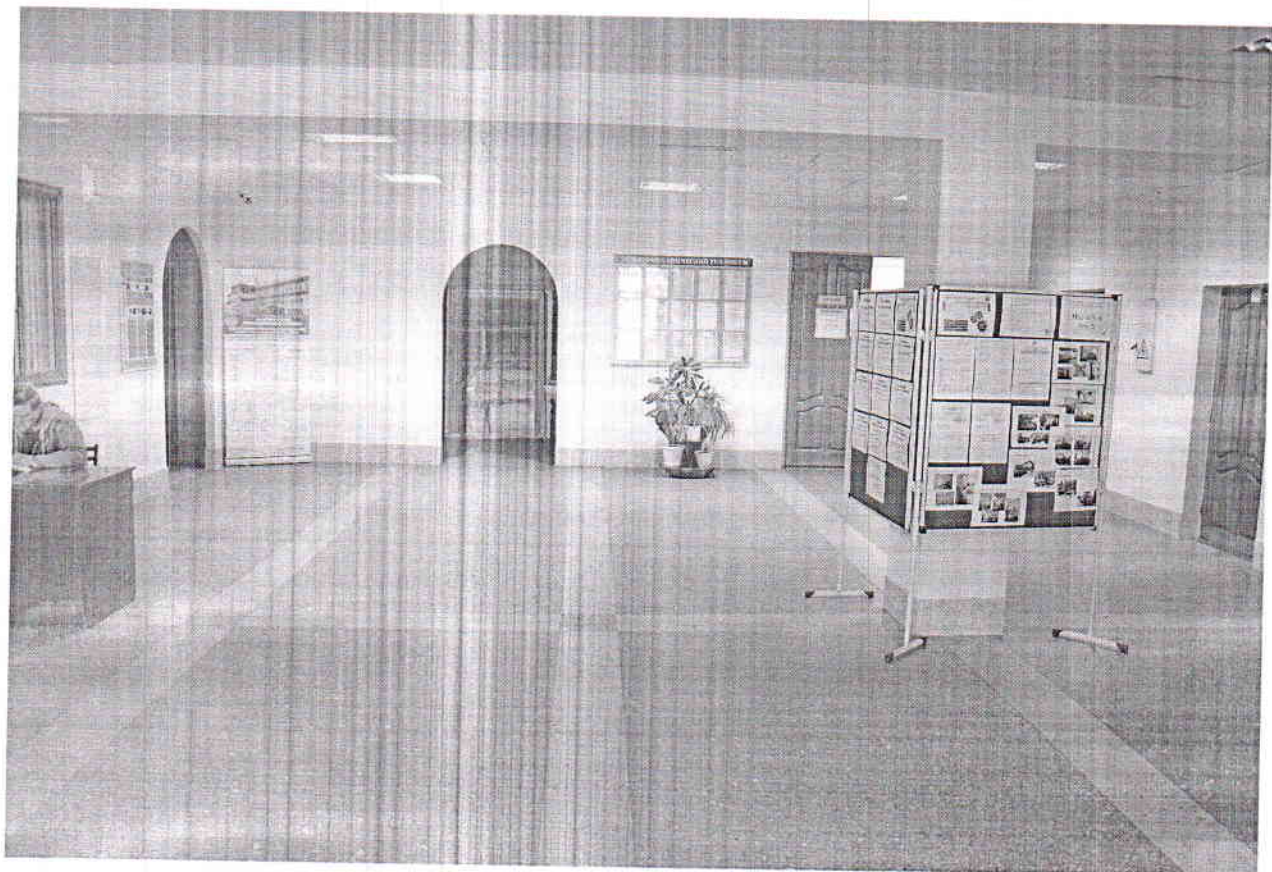
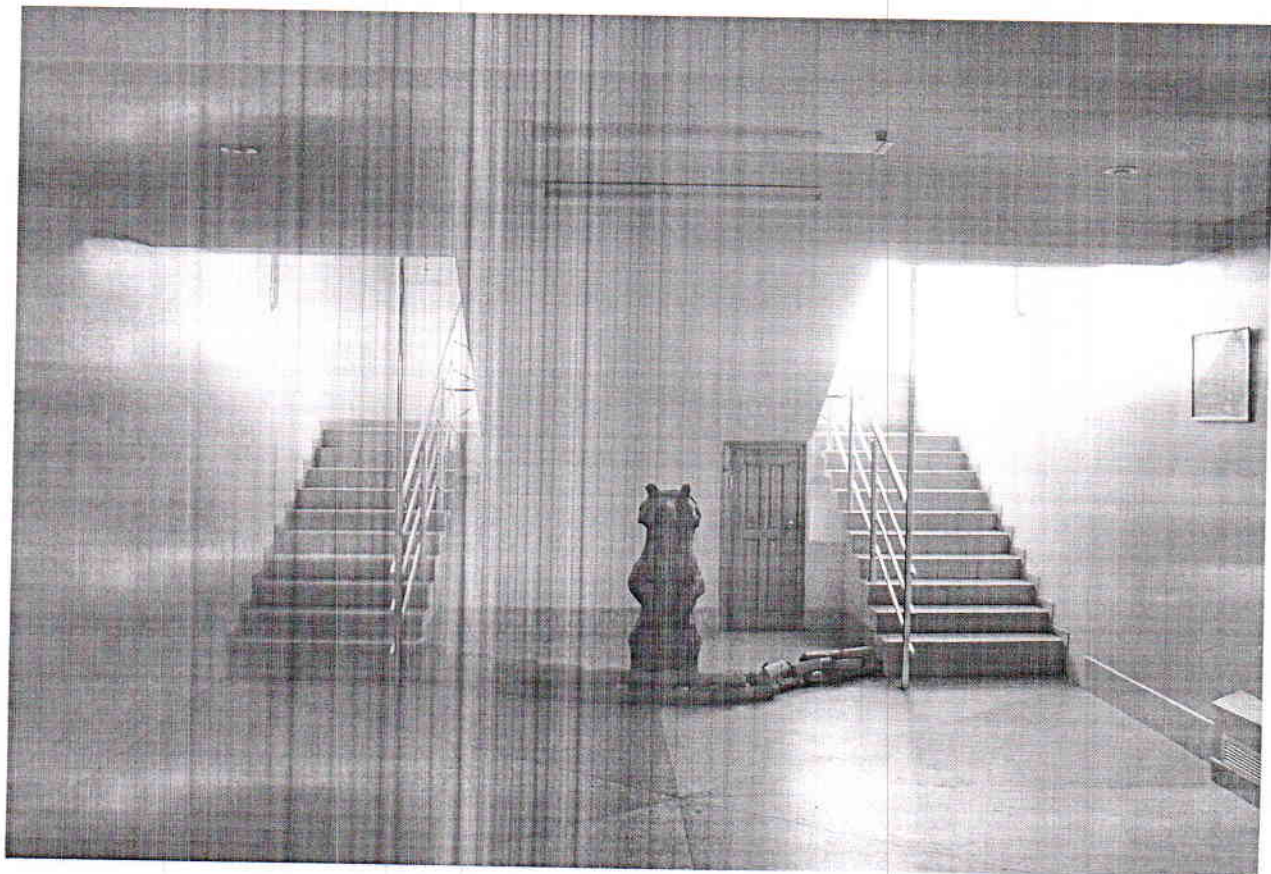
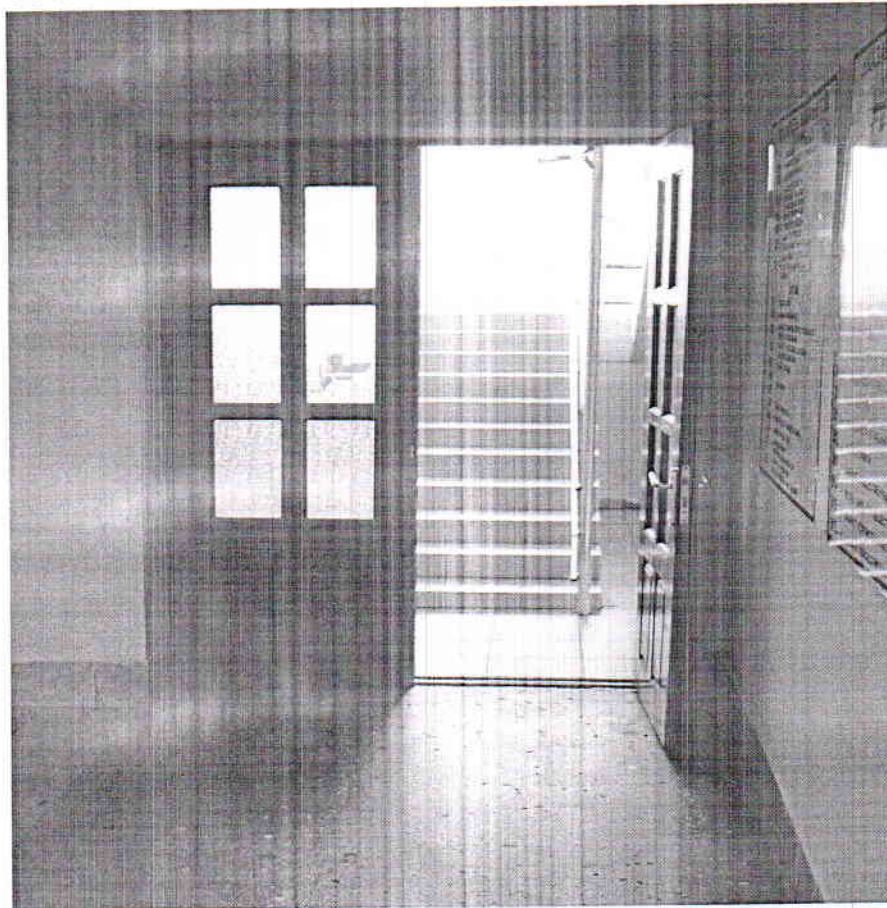


Фото №10



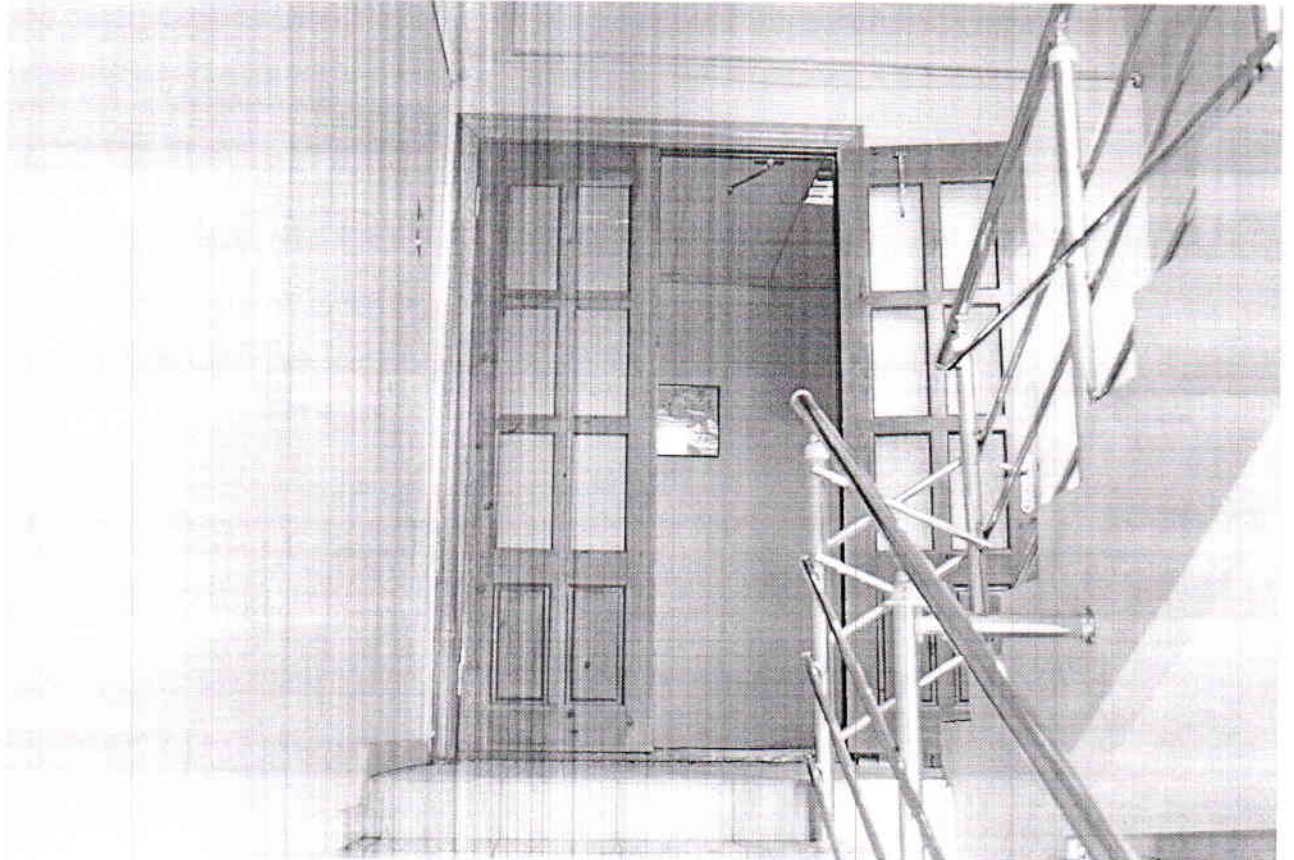
Φοτο Νο11



Φοτο Νο12



Φοτο №13



Φοτο №14

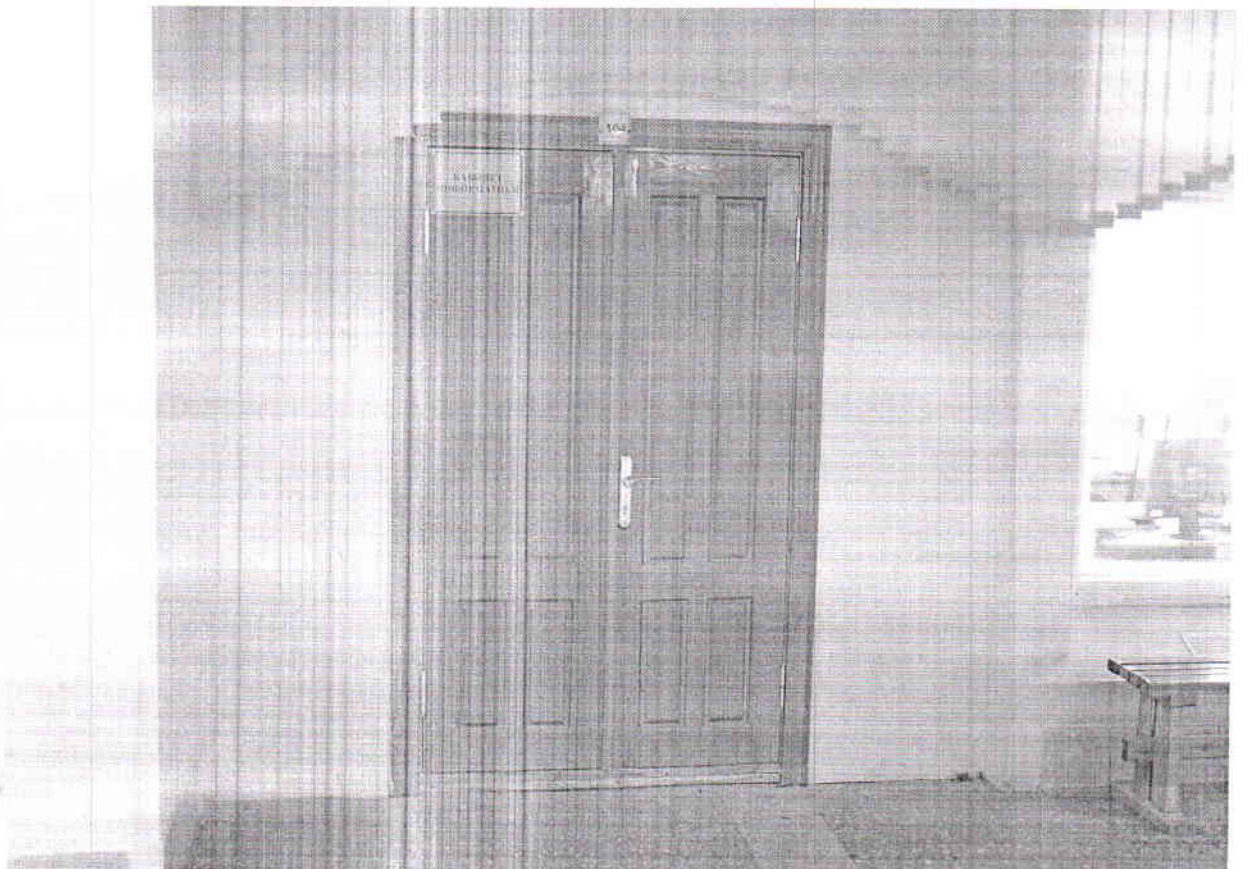


Фото №15

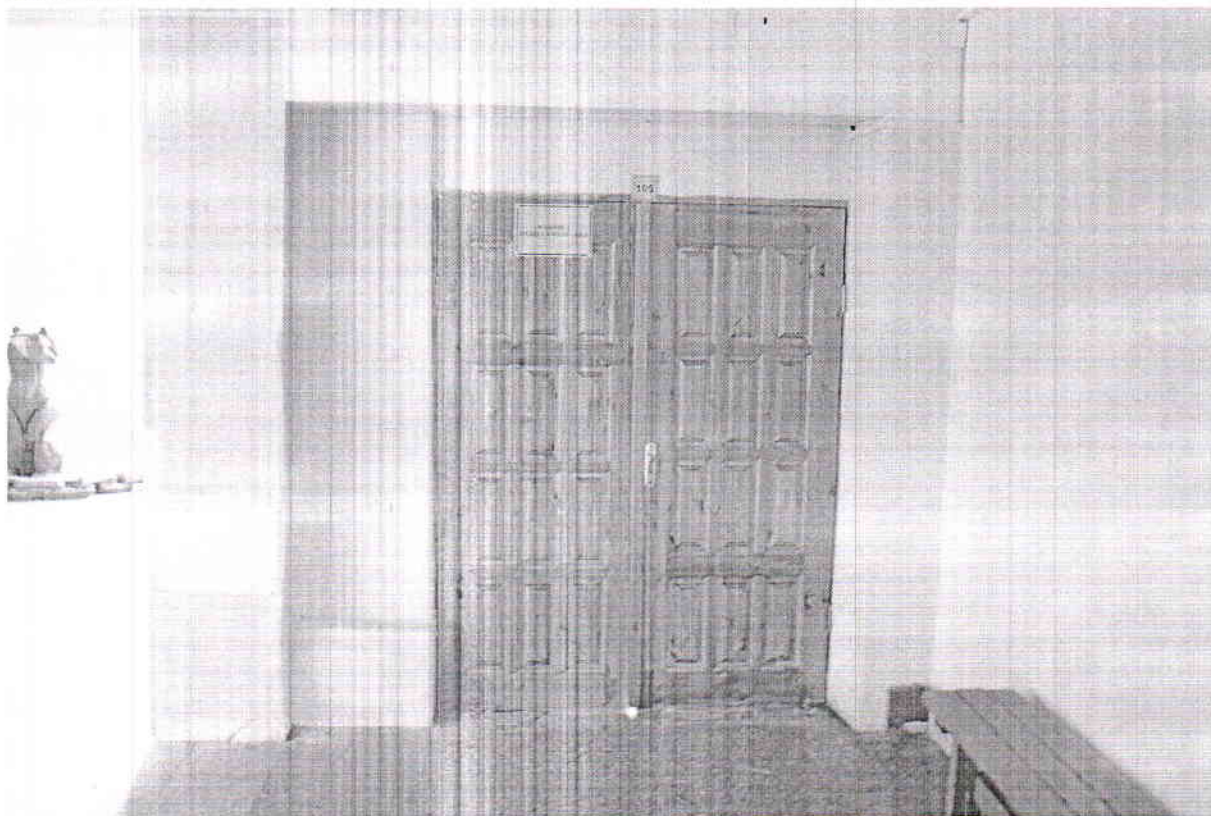


Фото №16

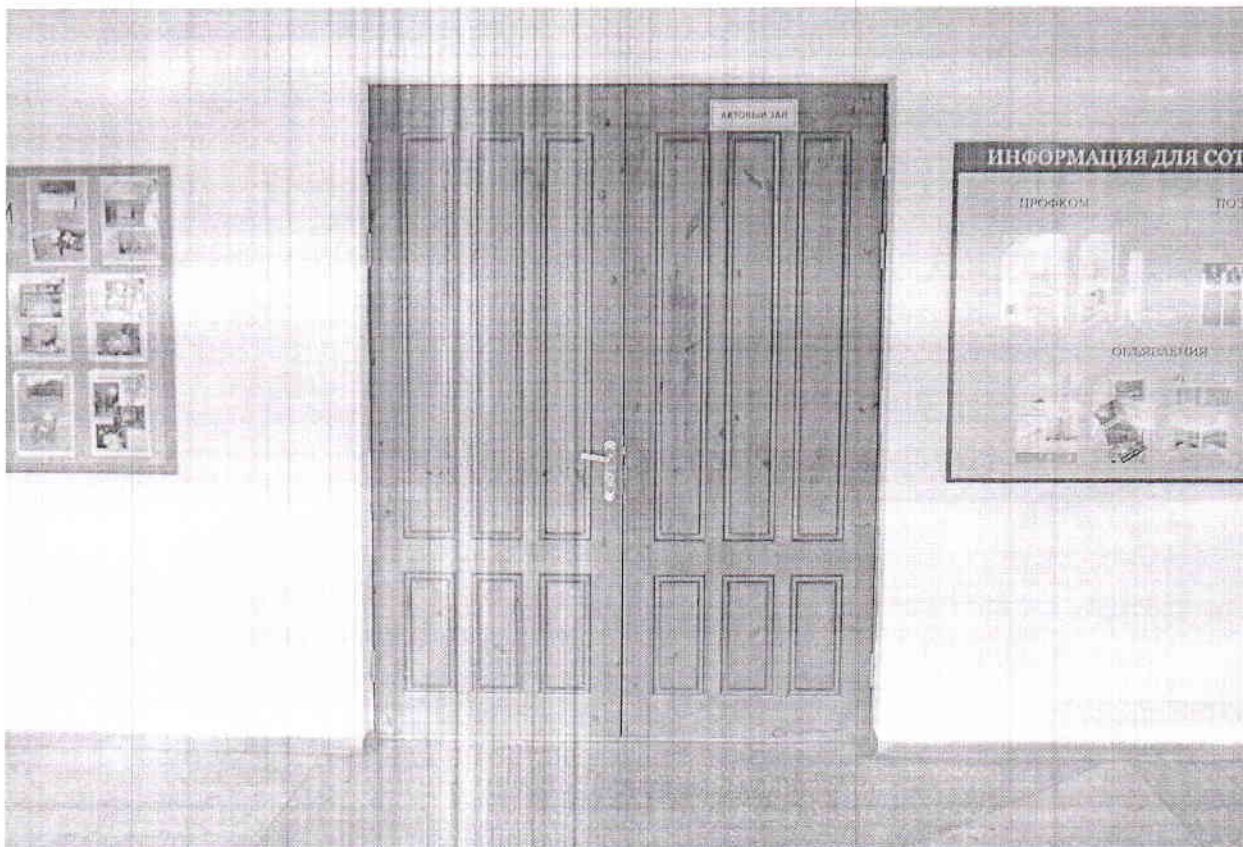


Фото №17

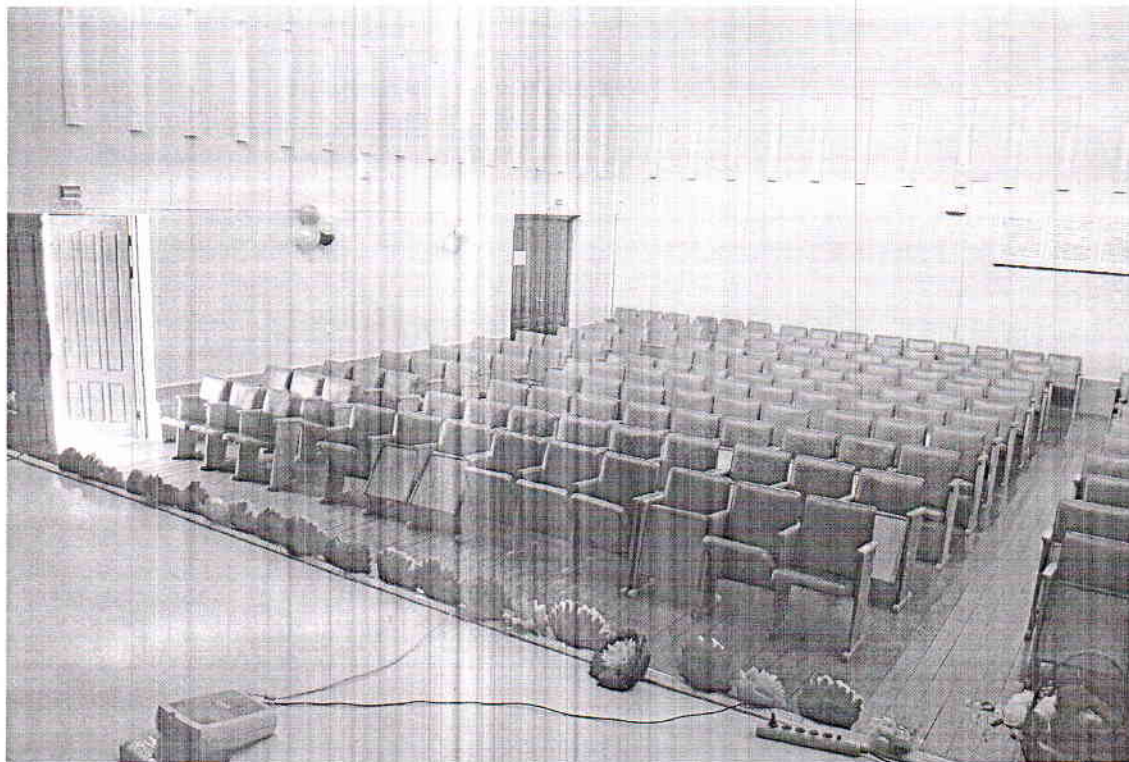


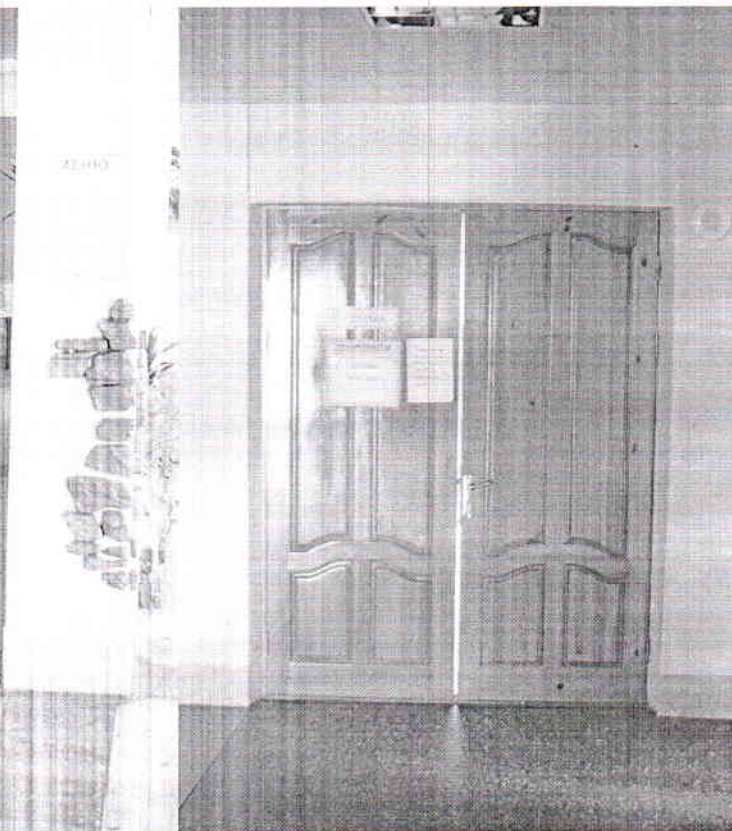
Фото №18



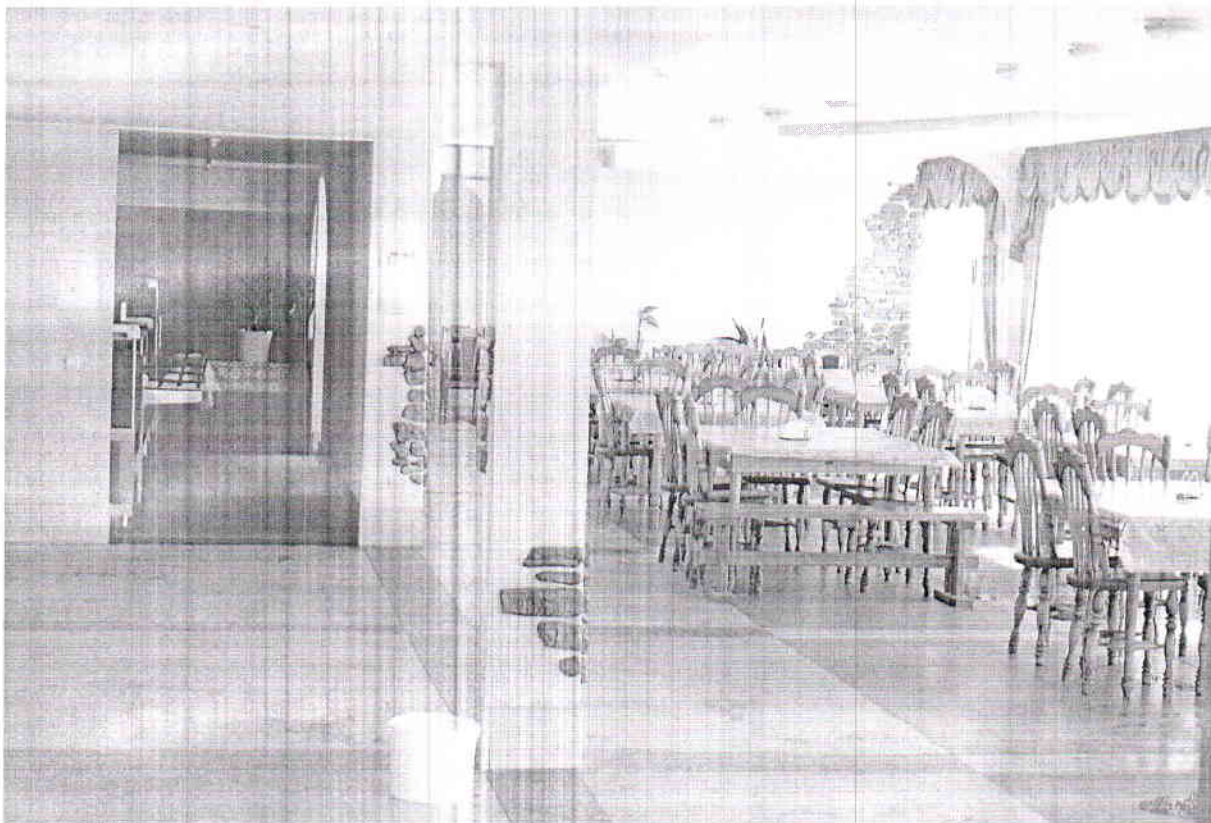
Φοτο Νο19



Φοτο Νο20



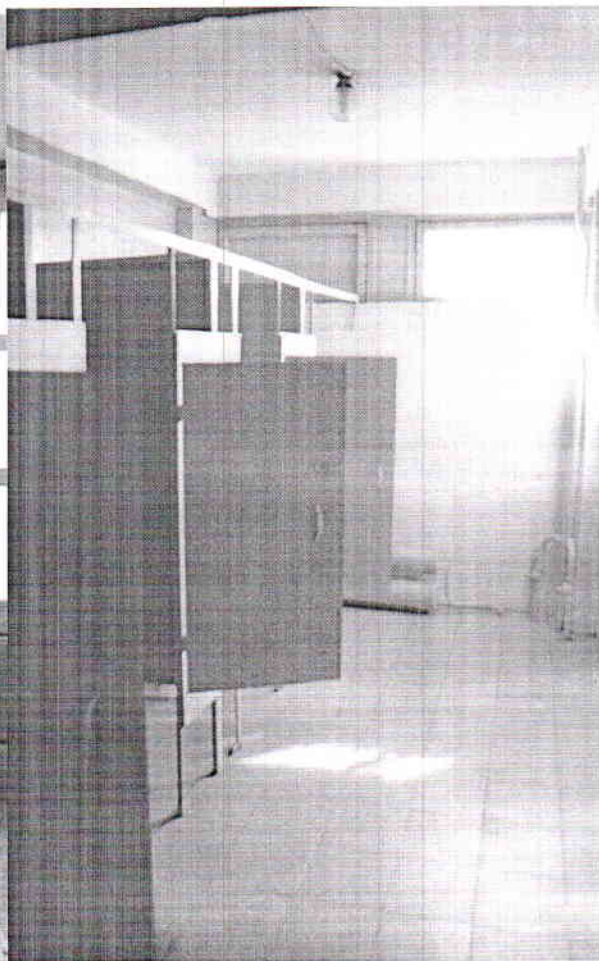
Φοτο Νο21



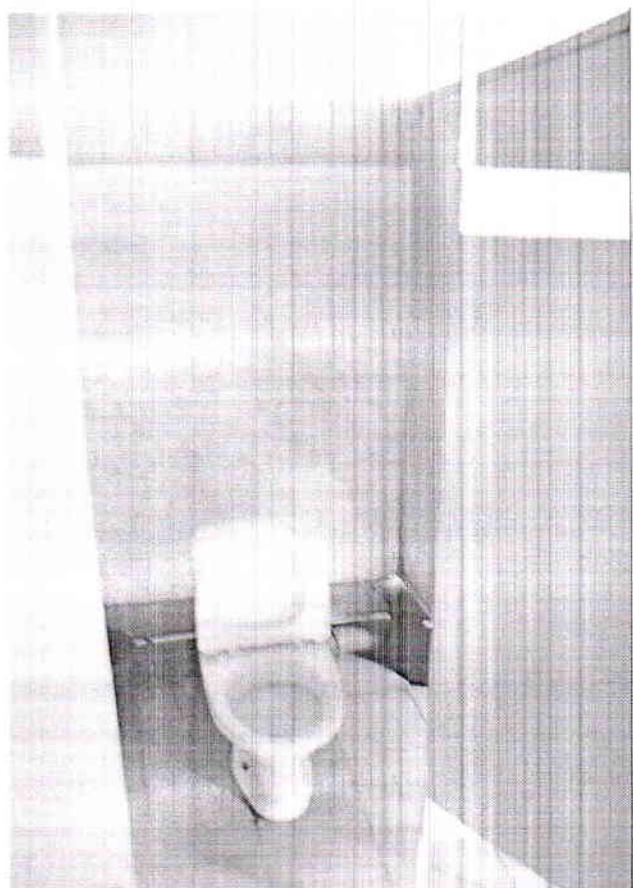
Φοτο Νο22



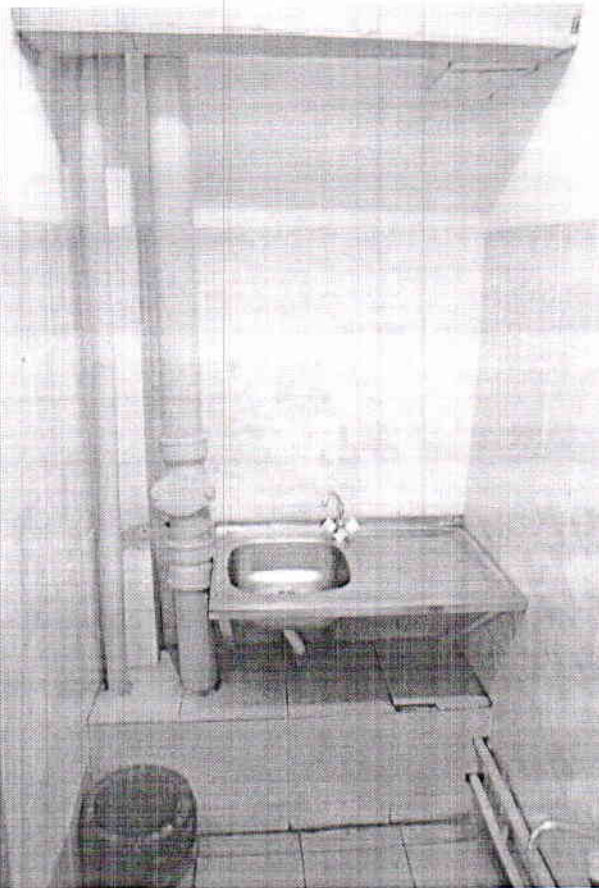
Φοτο Νο23



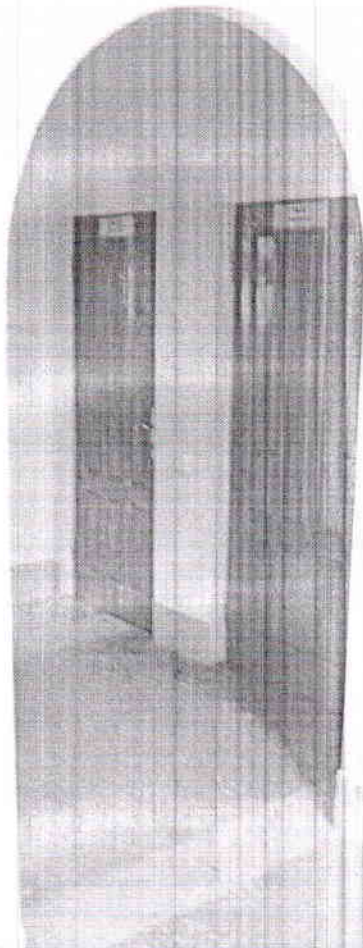
Φοτο Νο24



Φοτο Νο25



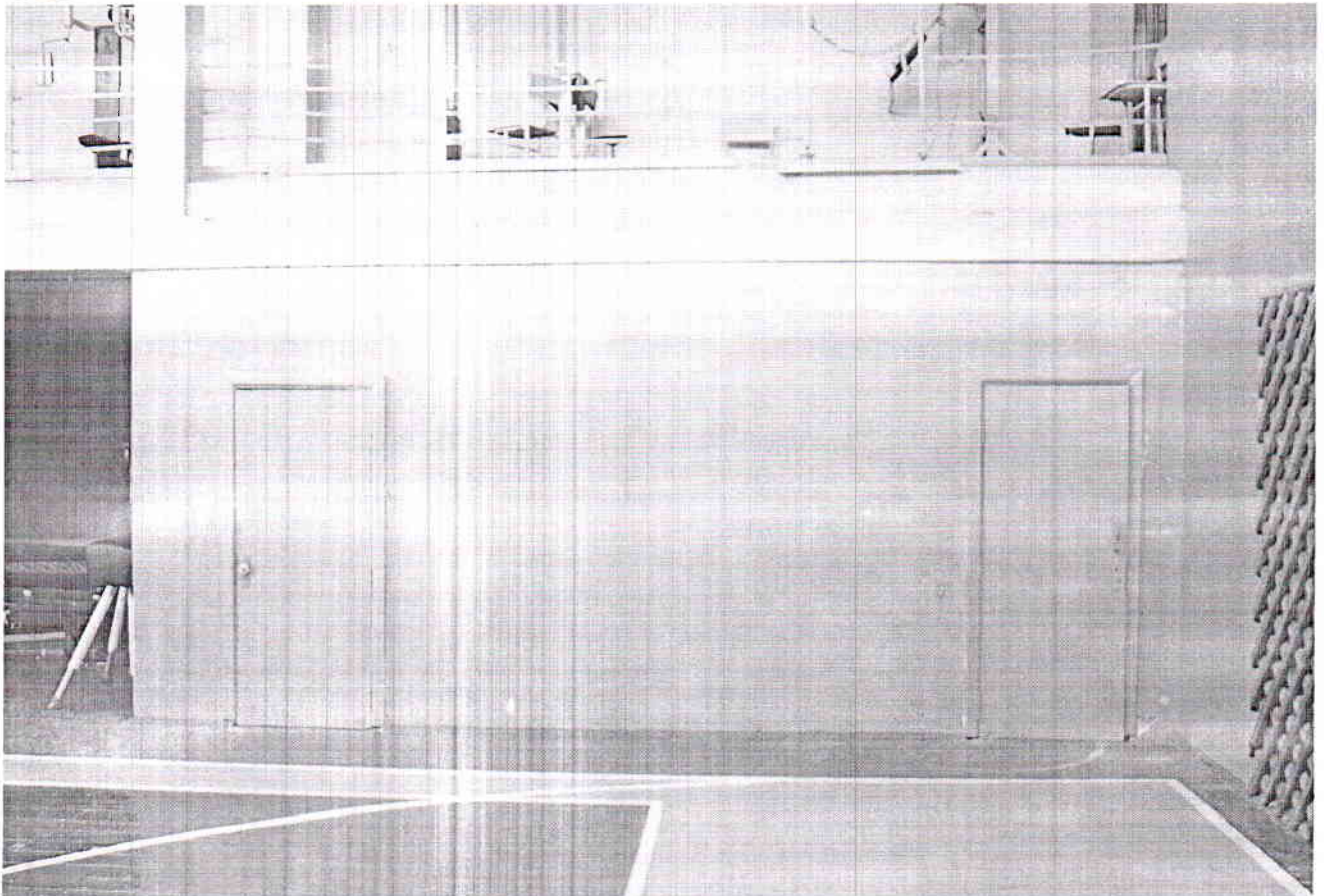
Φοτο Νο26



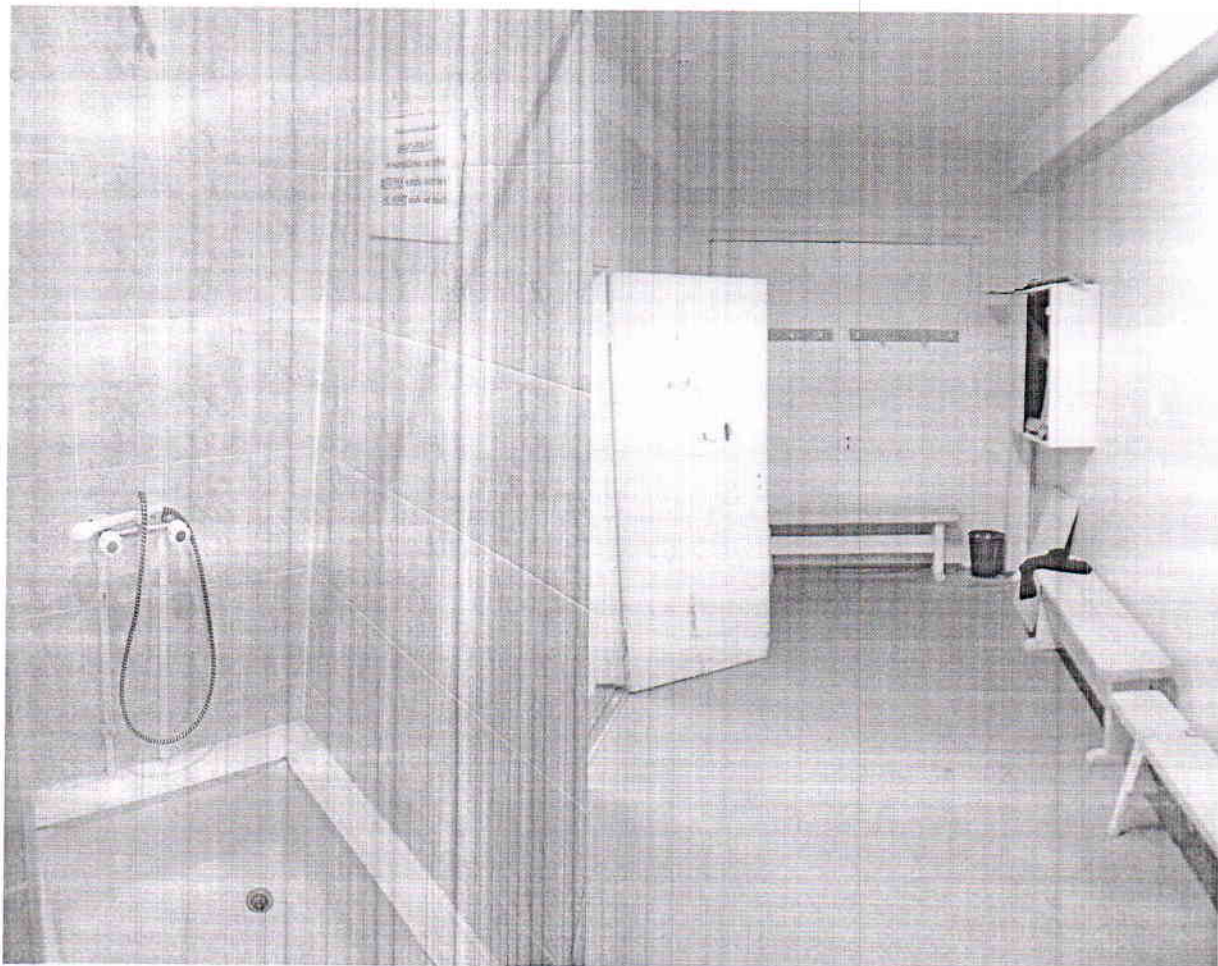
Φοτο Νο27



Φοτο Νο28

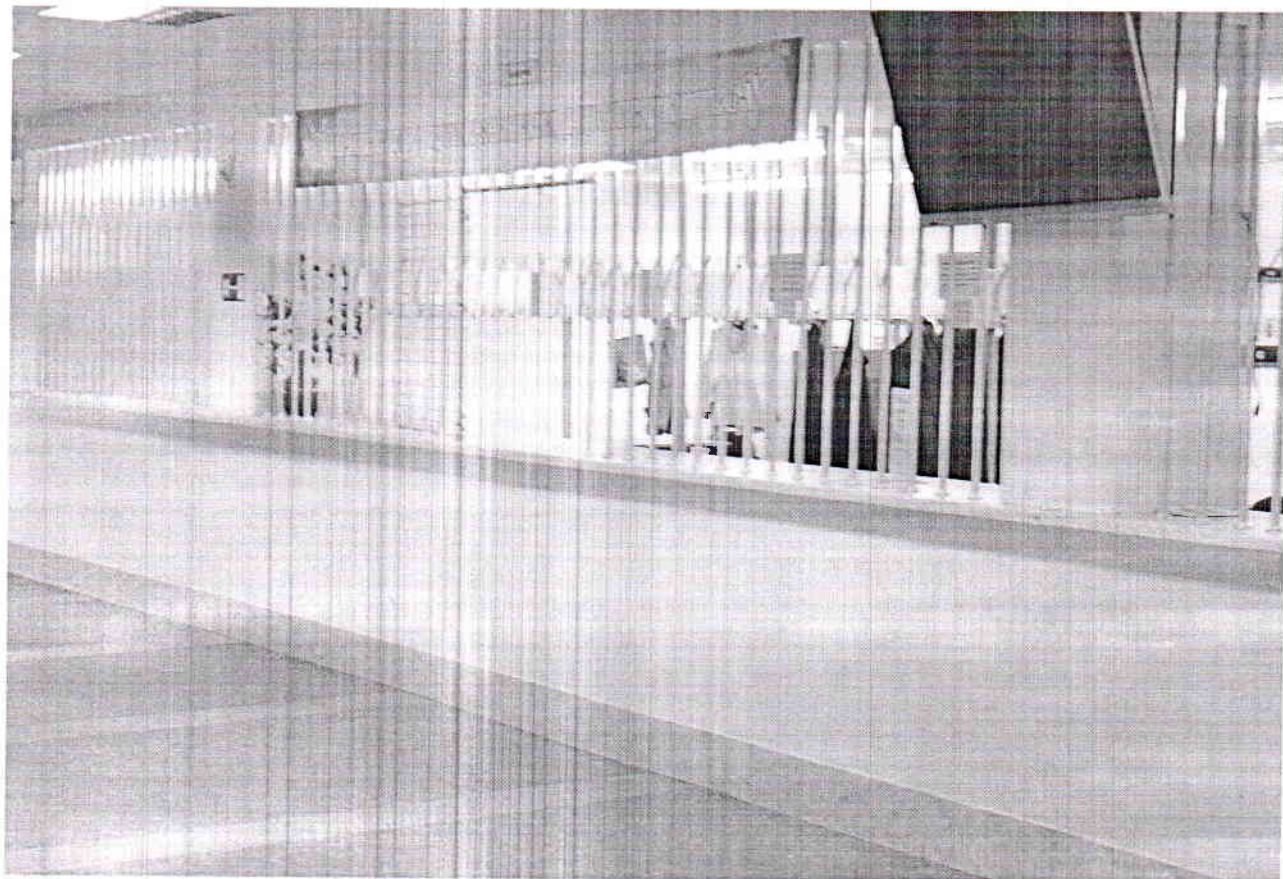


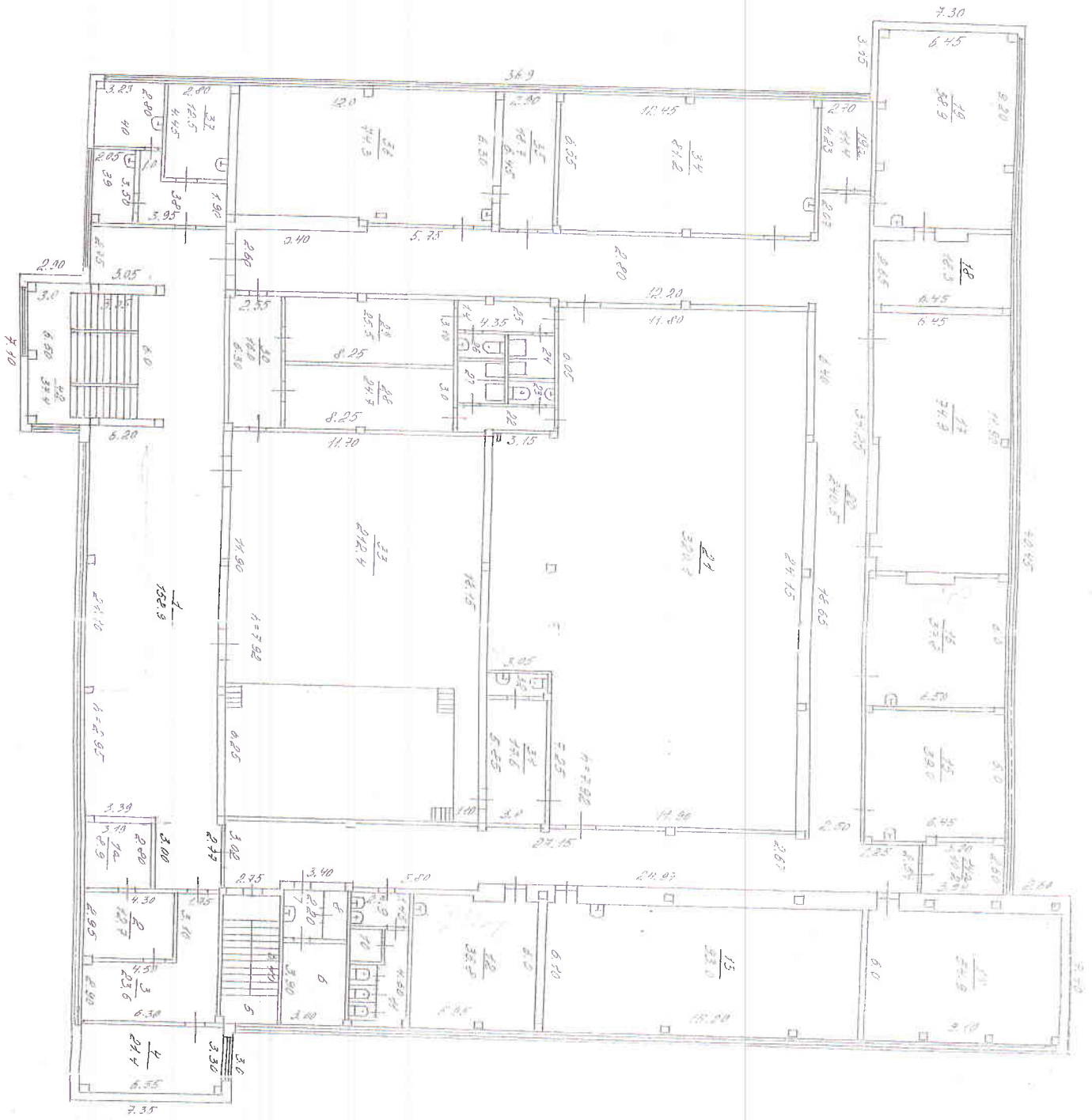
Φοτο Νο29



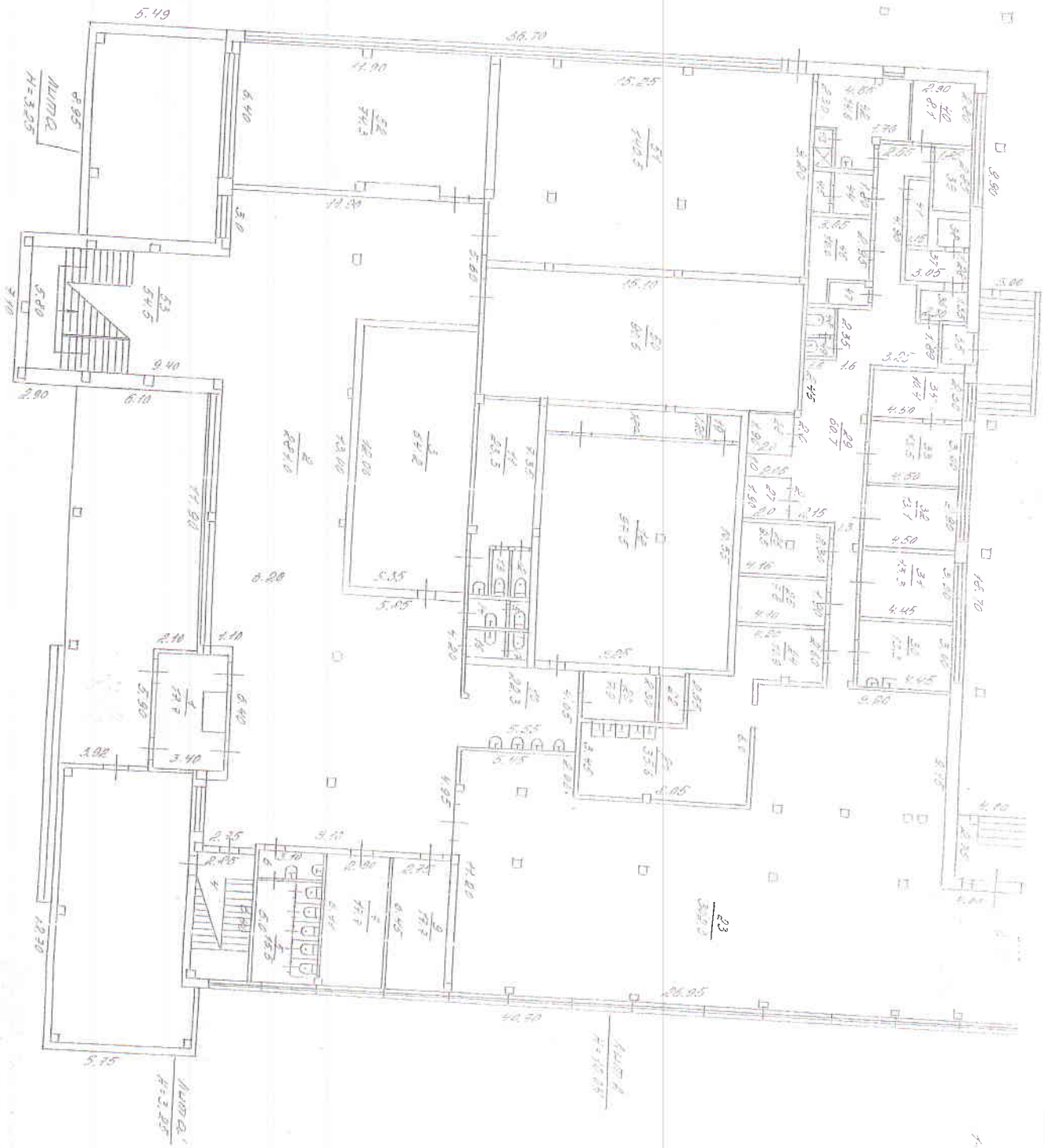
Φοτο Νο30

Φοτο Νο 31





Handwritten notes and signatures at the bottom left of the page, including a signature and some illegible text.



23
30.00

13.03.03

М.В.А.А.А.
И.А.А.А.А.
И.А.А.А.А.

ПРОЕКТ

1. 0.1.1

Приложение _____
к Паспорту ОСИ № 1
Дата 08 08 2016 г.



Директор Юрецкая И.В.
2018 г.

«Дорожная карта ОСИ»
(план мероприятий по поэтапному повышению уровня доступности для инвалидов объекта и предоставляемых услуг)

Государственное профессиональное образовательное учреждение «Сыктывкарский автомеханический техникум»
(наименование учреждения)
Учебный и общественно-бытовой корпус
(наименование объекта)
Республики Коми, г. Сыктывкар, ул. Морозова, д. 122
Адрес объекта

№ п/п	Наименование мероприятий	Категории инвалидов (указать буквенное обозначение в соответствии с КОСТУ)	Срок исполнения (этап работы* и дата)	Документ, которым предусмотрено исполнение мероприятия (с указанием источника финансирования)	Примечание (дата контроля и результатов)
1. ОБЕСПЕЧЕНИЕ УСЛОВИЙ ДОСТУПНОСТИ ПРЕДОСТАВЛЯЕМЫХ УСЛУГ					
1**	Обеспечение доступа к месту предоставления услуги на объекте путем оказания работниками организации помощи инвалидам в преодолении барьеров, мешающих получению ими услуг на объекте, в том числе с сопровождением инвалидов, имеющих стойкие расстройства функции зрения и самостоятельного передвижения (К, О, С)	К, О, С	1 этап 2018	Приказ Минтруда России от 25.12.2012 N 627 "Об утверждении методики, позволяющей объективизировать и систематизировать доступность объектов и услуг в приоритетных	31 декабря 2018 Приказ «О назначении ответственного по работе с инвалидами в ГПОУ «САТ»

				<p>сферах жизнедеятельности для инвалидов и других маломобильных групп населения, с возможностью учета региональной специфики"</p> <p>План адаптации ГПОУ «САТ» на 2018-2025 года от 30.08.2016 г.</p>	<p>31 декабря 2018</p> <p>Приказ «О назначении ответственного по работе с инвалидами в ГПОУ «САТ»</p>
1.1	<p>Разработка и утверждение организационно-распорядительных и иных локальных документов учреждения о порядке оказания помощи инвалидам и другим маломобильным гражданам</p>	К,О,С,Г,У	1 этап 2018	<p>Приказ Минтруда России от 25.12.2012 N 627</p> <p>"Об утверждении методики, позволяющей объективизировать и систематизировать доступность объектов и услуг в приоритетных сферах жизнедеятельности для инвалидов и других маломобильных групп населения, с возможностью учета региональной специфики"</p> <p>План адаптации ГПОУ «САТ» на 2018-2025 года от 30.08.2016 г.</p>	<p>31 декабря 2018</p> <p>Должностные инструкции ответственных сотрудников.</p> <p>Положение о ситуационной</p>
1.2	<p>Закрепление в должностных инструкциях персонала конкретных задач и функций по оказанию помощи инвалидам и другим маломобильным гражданам (и их сопровождение)</p>	К,О,С,Г,У	1 этап 2018	<p>Приказ Минтруда России от 25.12.2012 N 627</p> <p>"Об утверждении методики, позволяющей объективизировать и систематизировать доступность объектов и услуг</p>	<p>31 декабря 2018</p> <p>Должностные инструкции ответственных сотрудников.</p> <p>Положение о ситуационной</p>

				в приоритетных сферах жизнедеятельности для инвалидов и других маломобильных групп населения, с возможностью учета региональной специфики" План адаптации ГПОУ «САТ» на 2018-2025 года от 30.08.2016 г.	помощи инвалидам и лицам с ограниченными возможностями в ГПОУ «САТ»
1.3	Организация систематического обучения (инструктора) персонала по вопросам оказания помощи на объекте инвалидам и другим маломобильным гражданам (план инструктора, журнал учета)	К,О,С,Г,У	1 этап 2018	Приказ Минтруда России от 25.12.2012 N 627 "Об утверждении методики, позволяющей объективизировать и систематизировать доступность объектов и услуг в приоритетных сферах жизнедеятельности для инвалидов и других маломобильных групп населения, с возможностью учета региональной специфики" План адаптации ГПОУ «САТ» на 2018-2025 года от 30.08.2016 г.	31 декабря 2018 План инструктора Журнал учета Инструкции При приме нового сотрудника, 1 раз в 6 мес. и при изменении действующего законодательства
1.4	Обеспечение доступной информации для обслуживаемых граждан (инвалидов) о порядке организации доступности объекта и предоставляемых в учреждении услуг, а также порядка оказания (получения) помощи на объекте (на сайте, на информационном стенде, в	К,О,С,Г,У	1 этап 2018	ГОСТ Р 52872-2012. Приказ Минтруда России от 25.12.2012 N 627 "Об утверждении методики, позволяющей объективизировать и	31 декабря 2018 «Положение по размещению и наполнению подразделов официального сайта

	индивидуальных памятках)			систематизировать доступность объектов и услуг в приоритетных сферах жизнедеятельности для инвалидов и других маломобильных групп населения, с возможностью учета региональной специфики" План адаптации ГПОУ «САТ» на 2018-2025 года от 30.08.2016 г.	ГПОУ «САТ» по вопросам доступности объекта и услуг»; «Памятки об оказании ситуационной помощи на объекте ГПОУ «САТ»
1.5	Предоставление (при необходимости) инвалидам по слуху услуг с использованием русского жестового языка, с допуском на объект (к местам предоставления услуг) сурдопереводчика, тифлосурдопереводчика	Г,С	1 этап 2018	Федеральный закон № 419-ФЗ от 29.06.2012 «О внесении изменений в отдельные законодательные акты РФ по вопросам социальной защиты инвалидов в связи с ратификацией конвенции о правах инвалидов» Соглашение со специализированной организацией. План адаптации ГПОУ «САТ» на 2018-2025 года от 30.08.2016 г.	Ситуационно, по мере необходимости
2	Организация предоставления услуг инвалидам по месту жительства (на дому)	К,О,С,Г,У	1 этап 2018	Федеральный закон № 419-ФЗ от 29.06.2012 «О внесении изменений в отдельные законодательные акты РФ по вопросам социальной защиты инвалидов в связи с ратификацией конвенции о правах инвалидов»	Обновляется по мере необходимости Приказ «О назначении ответственного по работе с инвалидами в ГПОУ «САТ»

				План адаптации ГПОУ «САТ» на 2018-2025 года от 30.08.2016 г.	Обновляется по мере необходимости Приказ О назначении ответственного по работе с инвалидами в ГПОУ «САТ»
3	Организация предоставления услуг инвалидам в дистанционном формате	К,О,С,Г,У	1 этап 2018	Федеральный закон № 419-ФЗ от 29.06.2012 «О внесении изменений в отдельные законодательные акты РФ по вопросам социальной защиты инвалидов в связи с ратификацией конвенции о правах инвалидов» План адаптации ГПОУ «САТ» на 2018-2025 года от 30.08.2016 г.	
4	Создание (развитие) сайта организации, адаптированного с учетом особенностей восприятия, с отражением на нем информации о состоянии доступности объекта и услуг	К,О,С,Г,У	1 этап 2018	ГОСТ Р 52872-2012. План адаптации ГПОУ «САТ» на 2018-2025 года от 30.08.2016 г.	31 декабря 2018 Обновляется по мере необходимости «Положение по размещению и наполнению подразделов официального сайта ГПОУ «САТ» по вопросам доступности объекта и услуг»
2. СОЗДАНИЕ УСЛОВИЙ ДЛЯ БЕСПРЕЯТСТВЕННОГО ДОСТУПА ИНВАЛИДОВ К ОБЪЕКТУ и предоставляемым в нем услугам					
1	Разработка проектно-сметной документации (для строительства/реконструкции/капитального ремонта объекта) в соответствии с требованиями нормативно-технических документов в сфере обеспечения доступности (по варианту «А» / «Б»)	К,О,С,Г,У	2 этап 2018-2025	План адаптации ГПОУ «САТ» на 2018-2025 года от 30.08.2016 г. Республиканский бюджет Местный бюджет «Программа доступная среда» Внебюджетные средства	Вариант «Б»
2	Осуществление строительства/реконструкции/	К,О,С,Г,У	2 этап	План адаптации ГПОУ «САТ»	Вариант «Б»

	капитального ремонта объекта (по варианту «А» / «Б»)		2018-2025	на 2018-2025 года от 30.08.2016 г. Республиканский бюджет Местный бюджет «Программа доступная среда» Внебюджетные средства	Вариант «Б»
3**	Создание условий индивидуальной мобильности для самостоятельного передвижения инвалидов по объекту, в том числе к местам предоставления услуг (по варианту «А» / «Б»)	К,О,С,Г,У	2 этап 2018-2025	План адаптации ГПОУ «САТ» на 2018-2025 года от 30.08.2016 г. Республиканский бюджет Местный бюджет «Программа доступная среда» Внебюджетные средства	
3.1	По территории объекта				
3.1.1	Ремонтные работы: - восстановление целостности покрытия путей движения; - демонтаж бордюров на пути движения; - монтаж/демонтаж бордюров по краям путей движения; - монтаж мест отдыха на пути движения; - монтаж системы освещения на пути движения и в зоне отдыха; - монтаж плана размещения объектов на территории; - монтаж информационных табличек на Брайля; - монтаж тактильных направляющих и предупреждающих;	К,О,С,Г,У	2 этап 2018-2025	План адаптации ГПОУ «САТ» на 2018-2025 года от 30.08.2016 г. Республиканский бюджет Местный бюджет «Программа доступная среда» Внебюджетные средства	Конец 2025 года Сумма ориентировочно (стоимости работ и ТСР приведены в текущих ценах на период составления дорожной карты) 500 тыс.руб.
3.1.2	Приобретение технических средств адаптации: - тактильные средства навигации и предупреждения; - мнемосхема; - информационные таблички на Брайля;	К,О,С,Г,У	2 этап	План адаптации ГПОУ «САТ» на 2018-2025 года от 30.08.2016 г. СП 59.13330.2016; ГОСТ Р 51261-99. Республиканский бюджет	Конец 2025 года Сумма ориентировочно (стоимости работ и ТСР приведены в текущих ценах на

				Местный бюджет «Программа доступная среда» Внебюджетные средства	период составления дорожной карты) 100 тыс.руб.
3.2. По входу в здание					Конец 2025 года Сумма
3.2.1	Ремонтные работы: - монтаж/демонтаж дверей; - монтаж/демонтаж поручней на лестнице; - монтаж пандусов; - монтаж/демонтаж покрытия на лестнице входной площадке и тамбура; - монтаж доводчиков; - монтаж информационных табличек на Брайля; - монтаж тактильных направляющих и предупреждающих перед лестницей входной дверью и дверью в тамбуре; - выделение дверных проемов цветом (нанесение лакокрасочного покрытия или выделение при помощи цветной клейкой ленты); - выделение первой и последней ступеней лестничного марша цветом (нанесение лакокрасочного покрытия или выделение при помощи цветной клейкой ленты); - монтаж бортиков по краям ступеней; - монтаж антискользящего покрытия на лестничном марше и пандусе; - монтаж антискользящего покрытия на входной площадке и тамбуре;	К,О,С,Г,У	2 этап	План адаптации ГПОУ «САГ» на 2018-2025 года от 30.08.2016 г. СП 59.13330.2016; ГОСТ Р 51261-99. Республиканский бюджет Местный бюджет «Программа доступная среда» Внебюджетные средства	Конец 2025 года Сумма ориентировочно (стоимости работ и ТСР приведены в текущих ценах на период составления дорожной карты) 500 тыс.руб.
3.2.2	Приобретение технических средств адаптации: - опорные устройства поручни; - кнопка вызова персонала; - тактильные средства навигации и предупреждения; - информационных таблички на Брайля;	К,О,С,Г,У	2 этап	План адаптации ГПОУ «САГ» на 2018-2025 года от 30.08.2016 г. СП 59.13330.2016; ГОСТ Р 51261-99. Республиканский бюджет Местный бюджет «Программа доступная среда»	Конец 2025 года Сумма ориентировочно (стоимости работ и ТСР приведены в текущих ценах на период составления дорожной карты)

				Внебюджетные средства	100 тыс.руб.
3.3	По путям движения в здании				
3.3.1	Ремонтные работы: - монтаж/демонтаж дверей; - монтаж поручней вдоль стен; - монтаж/демонтаж поручней на лестнице; - монтаж/демонтаж покрытия; - монтаж мнемосхемы; - монтаж информационных табличек на Брайля; - монтаж тактильных направляющих и предупреждающих; - монтаж кресел и т.п. в зоне отдыха и ожидания; - выделение дверных проемов цветом (нанесение лакокрасочного покрытия или выделение при помощи цветной клейкой ленты); - выделение первой и последней ступеней лестничного марша цветом (нанесение лакокрасочного покрытия или выделение при помощи цветной клейкой ленты); - монтаж бортиков по краям ступеней; - ремонт покрытия лестниц; - оборудования зоны безопасности для МГН;	К,О,С,Г,У	2 этап	План адаптации ГПОУ «САГ» на 2018-2025 года от 30.08.2016 г. СП 59.13330.2016; ГОСТ Р 51261-99. Местный бюджет Республиканский бюджет «Программа доступная среда» Внебюджетные средства	Конец 2025 года Сумма ориентировочно (стоимости работ и ТСР приведены в текущих ценах на период составления дорожной карты) 1000,00 тыс. руб.
3.3.2	Приобретение технических средств адаптации: - поручни опорные; - мнемосхема; - тактильные средства навигации и предупреждения; - информационные таблички на Брайля; - ступенькоход; - кресло-коляска.	К,О,С,Г,У	2 этап	План адаптации ГПОУ «САГ» на 2018-2025 года от 30.08.2016 г. СП 59.13330.2016; ГОСТ Р 51261-99. Республиканский бюджет Местный бюджет «Программа доступная среда» Внебюджетные средства	Конец 2025 года Сумма ориентировочно (стоимости работ и ТСР приведены в текущих ценах на период составления дорожной карты) 300,00 тыс. руб.
3.4	По зоне оказания услуг				
3.4.1	Ремонтные работы: <i>Кабитетная форма:</i>	К,О,С,Г,У	2 этап	План адаптации ГПОУ «САГ» на 2018-2025 года от	Конец 2025 года Сумма

	<ul style="list-style-type: none"> - монтаж/демонтаж дверей; - монтаж/демонтаж розеток; - монтаж/демонтаж покрытий; <p><i>Зальная форма:</i></p> <ul style="list-style-type: none"> - монтаж/демонтаж дверей; - монтаж/демонтаж покрытий; - монтаж/демонтаж кресел на трибуне, в актовом зале и т.п.; - разметка мест для МГН; - монтаж/демонтаж покрытий; - монтаж поручней для доступа на сцену; - монтаж пандуса на сцену; - монтаж подъемника на сцену. <p><i>Прилавочная форма:</i></p> <ul style="list-style-type: none"> - монтаж/демонтаж стойки; - монтаж/демонтаж прилавка; - выделение оконных проемов цветом (нанесение лакокрасочного покрытия или выделение при помощи цветной клейкой ленты). 		<p>30.08.2016 г. СП 59.13330.2016; ГОСТ Р 51261-99. Республиканский бюджет Местный бюджет «Программа доступная среда» Внебюджетные средства</p>	<p>ориентировочно (стоимости работ и ТСР приведены в текущих ценах на период составления дорожной карты) 800,00 тыс.руб.</p>
3.4.2	<p>Приобретение технических средств адаптации:</p> <ul style="list-style-type: none"> - кушетка с подъемником; - подъемники для доступа на сцену; - поручни опорные; - кресла-коляски; - индукционные петли; - сигнал оповещения звонка для глухих; - электронные лупы увеличители. 	К,О,С,Г,У	<p>План адаптации ГПОУ «САТ» на 2018-2025 года от 30.08.2016 г. СП 59.13330.2016; ГОСТ Р 51261-99. Республиканский бюджет Местный бюджет «Программа доступная среда» Внебюджетные средства</p>	<p>Конец 2025 года Сумма ориентировочно (стоимости работ и ТСР приведены в текущих ценах на период составления дорожной карты) 400,00 тыс.руб.</p>
3.5	По санитарно-гигиеническим помещениям			
3.5.1	<p>Ремонтные работы:</p> <p><i>Туалет</i></p> <ul style="list-style-type: none"> - монтаж/демонтаж унитаза; - монтаж писсуара; - монтаж/демонтаж умывальника; - монтаж/демонтаж смесителя; - монтаж кнопки вызова; 	К,О,С	<p>План адаптации ГПОУ «САТ» на 2018-2025 года от 30.08.2016 г. СП 59.13330.2016 п.6.3. ГОСТ Р 51261-99. Республиканский бюджет</p>	<p>Конец 2025 года Сумма ориентировочно (стоимости работ и ТСР приведены в текущих ценах на период составления дорожной карты) 400,00 тыс.руб.</p>

	<ul style="list-style-type: none"> - монтаж/демонтаж перегородок; - монтаж поручней рядом с унитазом, писсуаром и раковинной; - монтаж зеркала; - монтаж/демонтаж дверей; - монтаж/демонтаж туалетных принадлежностей (дозатор для мыла, аппарат для сушки рук, дозатор туалетной бумаги и т.п.). 		<p>Местный бюджет «Программа доступная среда» Внебюджетные средства</p>	<p>период составления дорожной карты) 600,00 тыс.руб.</p>
3.5.2	<p>Приобретение технических средств адаптации:</p> <p><i>Туалет:</i></p> <ul style="list-style-type: none"> - кнопка вызова персонала; - поручни опорные для унитаза, писсуара и раковины. 	К,О,С	<p>2 этап</p> <p>План адаптации ГПОУ «САТ» на 2018-2025 года от 30.08.2016 г. СП 59.13330.2016 п.6.3. ГОСТ Р 51261-99. Республиканский бюджет Местный бюджет «Программа доступная среда» Внебюджетные средства</p>	<p>Конец 2025 года Сумма ориентировочно (стоимости работ и ТСР приведены в текущих ценах на период составления дорожной карты) 50,00 тыс.руб.</p>
3.6	<p>По системе информации – обеспечение информации на объекте с учетом нарушений функций и ограничений жизнедеятельности инвалидов</p>	К,О,С,Г,У	<p>2 этап 2018-2025</p> <p>СП 59.13330.2016 п. 6.4, 6.5; ГОСТ Р 51671-2000 Республиканский бюджет Местный бюджет «Программа доступная среда» Внебюджетные средства</p>	<p>Конец 2025 года Сумма ориентировочно (стоимости работ и ТСР приведены в текущих ценах на период составления дорожной карты) 100,00 тыс.руб.</p>
3.6.1	<p>Надлежащие размещение оборудования и носителей информации (информационного стенда, информационных знаков, таблиц, схем, вывесок) с соблюдением формата (размер, контрастность), единства и непрерывности информации на всем объекте</p>	К,О,С,Г,У	<p>2 этап 2018-2025</p> <p>СП 59.13330.2016 п. 6.4, 6.5; ГОСТ Р 52872-2012. Республиканский бюджет Местный бюджет «Программа доступная среда» Внебюджетные средства</p>	<p>Конец 2025 года Сумма ориентировочно (стоимости работ и ТСР приведены в текущих ценах на период составления дорожной карты) 100,00 тыс.руб.</p>
3.6.2	<p>Дублирование необходимой звуковой и зрительной информации, а также надписей, знаков и иной текстовой и графической</p>	С	<p>2 этап 2018-2025</p> <p>Федеральный закон № 419-ФЗ от 29.06.2012 «О внесении изменений в отдельные</p>	<p>Конец 2025 года Сумма ориентировочно</p>

	информации знаками, выполненными рельефно-точечным шрифтом Брайля, а также объемными изображениями			законодательные акты РФ по вопросам социальной защиты инвалидов в связи с ратификацией конвенции о правах инвалидов» СП 59.13330.2016 п.6.5; ГОСТ Р 56832-2015; ГОСТ Р 50918-96; ГОСТ Р 50917-96. Республиканский бюджет Местный бюджет «Программа доступная среда» Внебюджетные средства	(стоимости работ и ТСР приведены в текущих ценах на период составления дорожной карты) 200,00 тыс.руб.
3.6.3	Обеспечение допуска собаки-проводника на объект, и организация для нее места ожидания	С	I этап 2018	Федеральный закон № 419-ФЗ от 29.06.2012 «О внесении изменений в отдельные законодательные акты РФ по вопросам социальной защиты инвалидов в связи с ратификацией конвенции о правах инвалидов» Статья 15 Федерального закона от 24 ноября 1995 года № 181-ФЗ «О социальной защите инвалидов в Российской Федерации»	Конец 2018 Оборудовано место для собаки поводыря, допуск на объект по предъявлению соответствующих документов на собаку поводыря Приказ «Об утверждении допуска собаки- поводыря в ГПОУ «САТ» «Положение о допуске собаки-поводыря в ГПОУ «САТ»
3.6.4	Обеспечение системы оповещения о чрезвычайных ситуациях и эвакуации с учетом особенностей восприятия	К,О,С,Г,У	2 этап 2018-2025	СП 59.13330.2016 п.6.2.19-6.2.32 Республиканский бюджет Местный бюджет «Программа доступная среда» Внебюджетные средства	Конец 2025 года Сумма ориентировочно (стоимости работ и ТСР приведены в текущих ценах на

3.6.5	Развитие средств и носителей информации (информационно-диспетчерской службы, инфо-киоска, памяток)	К,О,С,Г,У	1 этап 2018 Разработка памяток на объекте 2 этап 2018-2025 Информационно-диспетчерская служба и инфо-киоски по мере необходимости	СП 59.13330.2016 п. 6.4, 6.5 Республиканский бюджет Местный бюджет «Программа доступная среда» Внебюджетные средства	С 31 декабря 2018 Памятки на объекте для МГН 2 этап 2018-2025 Информационно-диспетчерская служба и инфо-киоски по мере необходимости Сумма ориентировочно (стоимости работ и ТСР приведены в текущих ценах на период составления дорожной карты) 1000,00 тыс.руб.	период составления дорожной карты) 350,00 тыс. руб.
3.7	По путям движения к объекту					
3.7.1	Организация предоставления информации гражданам о наличии адаптированного транспорта к объекту	К,О,С,Г,У	1 этап 2018	Информация на сайте учреждения, памятки в социальных учреждениях, памятки на самом объекте. Ходагайство в Администрацию МО ГО «Сыктывкар»	Ответ на ходатайство Администрацией МО ГО «Сыктывкар»	
3.7.2	Организационные мероприятия по решению вопроса доступности пути к объекту от ближайшей остановки пассажирского транспорта	К,О,С,Г,У	1 этап 2018	Обращение в МО ГО «Сыктывкар» по восстановлению путей движения до объекта, оборудование останочного комплекса в соответствии с	Ответ на ходатайство Администрацией МО ГО «Сыктывкар»	

Приложение №3
к Паспорту доступности объекта
социальной инфраструктуры (ОСИ) №1 от 29 августа 2016 г.



Приложение
К ПАСПОРТУ ДОСТУПНОСТИ
объекта социальной инфраструктуры (ОСИ)
№ 1 от 29.08.2016 года

Наименование объекта: Учебный и общественно-бытовой корпуса Государственного профессионального образовательного учреждения «Сыктывкарский автомеханический техникум»

Адрес объекта: Республика Коми, г. Сыктывкар, ул. Морозова, д. 122

1. Состояние доступности объекта

Оценка соответствия уровня доступности для инвалидов предоставляемых услуг

№ п/п	Основные показатели доступности предоставляемой услуги для инвалидов	Оценка состояния и имеющихся недостатков в обеспечении условий доступности для инвалидов предоставляемой услуги
1	Наличие помещения, предназначенного для проведения массовых мероприятий, оборудованного индукционной петлей и звукоусиливающей аппаратурой	Отсутствует
2	Предоставление услуг с использованием русского жестового языка, допуском сурдопереводчика и тифлосурдопереводчика	Отсутствует
3	Наличие сотрудников, прошедших инструктирование или обучение для работы с инвалидами по вопросам, связанным с обеспечением доступности для них объектов и услуг	Отсутствует
4	Предоставление услуги инвалидам с сопровождением ассистента - помощника	При наличии возможности
5	Предоставление услуги инвалидам с сопровождением тьютора	При наличии возможности
6	Наличие работников, имеющих образование и (или) квалификацию, позволяющих осуществлять обучение по адаптированным профессиональным образовательным программам	Имеется
7	Доля обучающихся с инвалидностью и ОВЗ, получающих дополнительное профессиональное образование, от общего числа обучающихся с инвалидностью и ОВЗ ГПОУ «Сыктывкарский автомеханический техникум»	0%
8	Доля обучающихся с инвалидностью и ОВЗ, которым созданы условия для получения качественного дополнительного профессионального образования, от общего числа обучающихся с инвалидностью и ОВЗ	0%

	ГПОУ «Сыктывкарский автомеханический техникум»	
9	Наличие официального сайта адаптированного для лиц с нарушением зрения	Имеется
10	Исходя из категории воспитанников с ограниченными возможностями здоровья их численность в классе (группе) не должна превышать 15 человек.	Обеспечено

2. Управленческое решение

Рекомендации по повышению уровня доступности предоставляемых услуг

№ п/п	Основные показатели доступности предоставляемой услуги для инвалидов	Рекомендации по адаптации услуги (вид работы)
1	Обеспечение доступа к месту предоставления услуги на объектах путем оказания работниками организации помощи инвалидам в преодолении барьеров, мешающих получению ими услуг на объекте, в том числе с сопровождением инвалидов, имеющих стойкие расстройства функции зрения и самостоятельного передвижения (К,О,С)	Разработка локальных актов, назначение ответственных лиц
2	Организация систематического обучения (инструктажа) персонала по вопросам оказания помощи на объекте инвалидам и другим маломобильным гражданам (план инструктажа, журнал учета)	Разработка Плана инструктажа, журнал учета инструктажа, инструкций
3	Предоставление (при необходимости) инвалидам по слуху услуг с использованием русского жестового языка, с допуском на объект (к местам предоставления услуг) сурдопереводчика и тифлосурдопереводчика	По мере необходимости
4	Закрепление в должностных инструкциях персонала конкретных задач и функций по оказанию помощи инвалидам и другим маломобильным гражданам (и их сопровождение)	Разработка локальных актов
5	Наличие работников, имеющих образование и (или) квалификацию, позволяющих осуществлять обучение по адаптивным дополнительным образовательным программам	Повышение квалификации педагогических работников
6	Наличие возможности получения детьми-инвалидами дополнительного образования в ГПОУ «Сыктывкарский автомеханический техникум»	Разработка адаптированных программ

Руководитель
рабочей группы

Заместитель директора Глушук Р.В.

(Должность, Ф.И.О.)

(Подпись)

Члены рабочей группы:

Заместитель директора Исаченко А.И.

(Должность, Ф.И.О.)

(Подпись)

Специалист по АХО Горюнова И.А.

(Должность, Ф.И.О.)

(Подпись)

В том числе:

представители общественных организаций инвалидов:

Главный специалист по доступной среде КРО ВОИ Королев Д.Е.

(Должность, Ф.И.О.)

(Подпись)

